



ככלל **אס** ביטוח
ופיננסים

השוואת מוצרי פנסיה ככלל מול הראל

דצמבר 2024

קבוצת כלל ביטוח ופיננסים

החברה מטפלת בכ-2 מיליון לקוחות בתחומי הביטוח השונים

כלל חברה לביטוח בע"מ מדורגת בדירוג **iiAA+** על ידי Standard & Poor's ו- Maalot ו- **Aa1.il** ע"י מידרוג

הקבוצה מחזיקה בסוכנויות ביטוח ומנהלת קרנות פנסיה, קופות גמל וקרנות השתלמות, המעניקות מגוון אפשרויות חיסכון. במרץ 2023 השלימה כלל את רכישת חברת Max מקרן ההשקעות האמריקאית Warburg Pincus ושותפיה.

כלל החזקות עסקי ביטוח היא אחת מקבוצות הביטוח והחיסכון ארוך הטווח המובילות בישראל

פועלת ביחד עם כ-3,700 סוכני ביטוח ומעסיקה כ-4,400 עובדים

היקף הנכסים המנוהלים על ידי הקבוצה עומד על כ-361 מיליארד ש"ח (נכון לספטמבר 2024).



כלל מול הראל



מקור הנתונים	הראל	כלל ביטוח ופיננסים	נתונים
חברת מעלות	iIAA+	iIAA+	דירוג
רשות שוק ההון	82	83	מדד תלונות הציבור שפורסם בשנת 2024
רשות שוק ההון	87.9	95.3	מדד הפנדינג (פנסיה) לשנת 2023
אתר החברה	----	פנסיה מבטיחה אישית / זוגית	מוצר בדמי ניהול דינאמיים
דוחות כספיים	-0.31%	-0.26%	תשואה דמוגרפית שנה אחרונה*
דוחות כספיים	-0.53%	-0.09%	תשואה דמוגרפית ל- 5 שנים*
פנסיה נט	13.07%	14.45%	תשואה מצטברת מסלול חכם עד 50, שנה אחרונה
פנסיה נט	11.98%	13.41%	תשואה מצטברת מסלול חכם 50 - 60, שנה אחרונה
פנסיה נט	9.22%	10.01%	תשואה מצטברת מסלול חכם מעל 60, שנה אחרונה
פנסיה נט	17.24%	19.41%	תשואה מצטברת מסלול חכם עד 50, 3 שנים
פנסיה נט	17.01%	18.56%	תשואה מצטברת מסלול חכם 50 - 60, 3 שנים
פנסיה נט	12.62%	15.17%	תשואה מצטברת מסלול חכם מעל 60, 3 שנים
פנסיה נט	43.52%	49.71%	תשואה מצטברת מסלול חכם עד 50, 5 שנים
פנסיה נט	40.10%	44.64%	תשואה מצטברת מסלול חכם 50 - 60, 5 שנים
פנסיה נט	29.70%	34.77%	תשואה מצטברת מסלול חכם מעל 60, 5 שנים

*תשואה דמוגרפית לתקופה שמסתיימת ב-9/2024
 נתוני תשואות המסלולים החכמים מעודכנים לחדש דצמבר 2024 | תשואות המסלולים החכמים המוצגות לעיל הינן תשואות כוללות, לפני ניכוי דמי ניהול | להשוואת תשואות כוללות מלאות לרבות תשואות לתקופות שונות והשוואת מדד הסיכון, ראה נספח א' | אין במידע על תשואות שהושגו בעבר כדי להצביע על תשואות שתושגנה בעתיד | האמור במסמך זה אינו מהווה המלצה / יעוץ כל שהוא ו/ או תחליף ליעוץ פנסיוני בידי בעל רישיון עפ"י דין המתחשב בצרכים ובנתונים של כל אדם | ט.ל.ח.



דירוג ועוצמה

כלל ביטוח
ופיננסים

דירוג אשראי

שיקולים עיקריים לדירוג
(מתוך דוח מעקב של חברת מידרוג):

"דירוג החברה משקף את הפרופיל העסקי הטוב של החברה, הנתמך בגודלה במונחי פרמיות ונכסים מנוהלים ובפיזור סביר של קווי עסקים התומכים ביכולת יצור ההכנסות. כמו כן, הדירוג משקף פרופיל סיכון הולם, נוכח סיכון מוצרים נמוך יחסית לצד צפי להמשך ירידה בחשיפה ללקוחות גדולים ומדיניות ניהול סיכונים הולמת התומכת בפרופיל הסיכון ואשר צפויה להמשיך ולהשתפר לאור הטמעת תהליכים תומכי סולבנסי 2."

שם חברה	מידרוג	מעלות S&P
כלל ביטוח ופיננסים	Aa1.il	ilAA+
הראל ביטוח ופיננסים	Aa1.il	ilAA+



שירות איכותי וחדשני

כלל ביטוח ופיננסים



מצטיינים בשירות לאורך זמן

כלל ביטוח ופיננסים ממשיכה להיות בצמרת מדד השירות בקרנות הפנסיה, המדד משקלל פרמטרים של שביעות רצון והמלצות לקוחות, זמני מענה טלפוני ותלונות ציבור.

כלכליסט

21.2.24

בתחום הגמל והפנסיה, כלל היא המצטיינת בענף הפנסיה, בעוד היא מחזיקה ב-16% מהענף אך רק 7% מהפניות נרשמו נגדה – הסטטיסטיקה החיובית ביותר. גם בענף הגמל והפנסיה כלל מציגה סטטיסטיקה חיובית עם כאשר הנתח שלה בענף הוא 8.5% אך שיעור הפניות נגדה הוא 6%.

מדד תלונות הציבור

רכיב במדד השירות שמפורסם אחת לשנה ע"י רשות שוק ההון, ביטוח וחסכון המורכב מכמות התלונות לרשות וסיווגם ביחס לנתח השוק של החברה.

שם חברה	ציון במדד שפורסם בשנת 2022	דירוג בין כל החברות	ציון במדד שפורסם בשנת 2023	דירוג בין כל החברות	ציון במדד שפורסם בשנת 2024	דירוג בין כל החברות
כלל פנסיה וגמל	84	1/7	86	1/7	83	1/7
הראל פנסיה	84	1/7	82	4/7	82	2/7

מדד הפנדינג

מתוך אתר רשות שוק ההון:

"מדד זה בוחן את התנהלותם השוטפת של הגופים המוסדיים בהליכי קליטת הכספים, ומעניק ניקוד לכל גוף מוסדי בהתאם לפרמטרים הכלולים במדד.

המדד משקף לציבור היבט חשוב בניהול כספי החיסכון הפנסיוני על ידי הגופים המוסדיים בפן התפעולי ובכך מעודד את הגופים המוסדיים לשפר את התנהלותם לרווחת העמיתים... ככל שלגוף המוסדי קיימים כספים רבים שטרם שויכו וכן כספים רבים שהוחזרו למעסיק, ציון החברה במדד יהיה נמוך יותר. המדד מדרג כל חברה בנפרד בהתאם לסוג המוצר, ובוחן את החברה ביחס להיקף הכספים שהופקדו בה באותה תקופה."

שם חברה	מדד הפנדינג 2022	דירוג בין כל החברות	מדד הפנדינג 2023	דירוג בין כל החברות
כלל פנסיה וגמל	92	2/8	95.3	2/8
הראל פנסיה	82.2	5/8	87.9	8/8

מצטיינים בשירות – בדיגיטל

האזור האישי שבאתר החברה מאפשר ללקוחותינו לבצע מגוון רחב של פעולות בכל זמן ומכל מקום בקלות וביעילות.

מגוון שירותים דיגיטליים ומתקדמים



פדיון לעמית



אישורי מס / הון



פרישה בדיגיטל



עדכון מוטבים



חלוקה בין סוגי קצבה (מזכה/מוכרת)



הפקדה בקליק*



שינוי מסלול השקעה וביטוח



הזמנת שיחה



צפיה בדוחות



הגשת בקשה להלוואה**

*זמין במוצרים: כלל גמל לעתיד, פוליסת חסכון פיננסי וקרן השתלמות לעצמאים

**הגשת בקשה למתן הלוואה אינה מהווה אישור למתן הלוואה, ואישור כאמור ינתן אך ורק ע"י החברה המנהלת ובכפוף לשיקול דעתה הבלעדי, בהתאם לנהלי החברה, תקנון הקופה/הקרן והוראות ההסדר התחיקתי | הצגת המידע ומתן השירותים באופן דיגיטלי הינם בכפוף לנהלי החברה, תקנון הקופה/הקרן והוראות ההסדר התחיקתי. המידע האמור הינו מידע כללי וחלקי שאינו כולל התייחסות מקיפה לכל ההיבטים הרלוונטיים והנושאים הנוגעים לעניין



חדשנות מוצרית

כלל ביטוח ופיננסים

מובילים בחדשנות, בשירותים ובמוצרים

פנסיה מבטיחה אישית / זוגית

תכנית הטבה אשר מבטיחה את דמי הניהול שלכם עד למועד הפרישה, והכי חשוב - מאפשרת לכם ליהנות משיעור דמי ניהול הולכים ופוחתים, בהתאם לגידול ביתרה הצבורה.

בלעדי בכלל! מסלול פנסיה מבטיחה זוגית:

תכנית ההטבה השמה דגש על כוח הקנייה המשפחתי, ומאפשרת לבני זוג להצטרף יחד למסלול וליהנות מהטבה גדולה יותר בדמי הניהול לשני בני הזוג ומחיסכון גדול יותר בפרישה.

תנאי הצטרפות למסלול הזוגי:

- כל תנאי הצטרפות לתוכנית פנסיה מבטיחה מסלול אישי, חלים על העמית/ה וגם על בן/בת הזוג שלו/ה
- העמית/ה ובן/בת הזוג עומדים/ות בהגדרה של בת/בן זוג והמציאו מסמכים המאשרים את היותם בני/בנות זוג, בהתאם לתקנון הקרן

תנאי הצטרפות למסלול האישי:

- מצטרף/ת חדש/ה או עמית/ה פעיל/ה אשר מעביר/ה הפקדות שוטפות לקרן הפנסיה
- בחשבון העמית/ה בקרן המקיפה ו/או המשלימה לא מונה יועץ פנסיוני
- צבירת העמית/ה מתנהלת באחד ממסלולי ההשקעה שאושרו על ידי החברה



לעשות דברים ביחד זה כיף
לעשות פנסיה זוגית זה משתלם!

בלעדי בכלל

תוכנית הטבה חדשה ובלעדית בכלל פנסיה מבטיחה זוגית

תוכנית ההטבה היחידה בקרן פנסיה המאפשרת לצרף בן/בת זוג וליהנות מהטבה גדולה יותר בדמי הניהול לשני בני הזוג ומחיסכון גדול יותר בפרישה

-  **משתלמת**
מוסיפים את בן/בת הזוג וחוסכים הרבה יותר בדמי הניהול
-  **חוסכת**
דמי ניהול יורדים ככל שהצבירה עולה
-  **מבטיחה**
התחיבות לדמי ניהול עד לגיל הפרישה

לצפייה בסרטון לחצו כאן

היתרה הצבורה לצורך חישוב דמי הניהול במסלול הזוגי אינה מחושבת לפי היתרה הצבורה המצטברת בני הזוג. דמי הניהול של כל אחד מבני הזוג מחושבים על פי הצבירה של כל אחד בנפרד. צירוף בן הזוג למודל כרוך בהגשת בקשה נפרדת. האמור לעיל מהווה תיאור כללי בלבד של המודל והוא כפוף לתנאים המפורטים בבקשת ההצטרפות ל"פנסיה מבטיחה - מסלול זוגי". אין במידע האמור כדי להוות ייעוץ, ביטוחי ו/או פנסיוני ו/או מיסוי ו/או אחר מכל מין וסוג שהוא, ואינו יכול להוות תחליף לייעוץ אישי המותאם לנתוניו, צרכיו ומטרותיו של כל אדם. "כלל פנסיה" מנוהלת ע"י כלל פנסיה וגמל בע"מ. ט.ל.ח.

פנסיה מבטיחה זוגית – מוצר השנה בענף הביטוח והפיננסים





תשואות

כלל מול הראל

דואגים לתשואות לעמיתים



דואגים להשקיע את הכסף שלך נכון

כלל גאה להיות במקום הראשון, גם במסלול S&P 500 כלל מובילה את התשואות בשנה האחרונה במסלול מחקה מדד S&P 500

שם הקרן ומסלול ההשקעה	תשואת מצטברת בשנה אחת
כלל פנסיה מקיפה - מסלול מחקה מדד S&P 500	23.97%
מדל מחקה אסימטרי - מסלול מחקה מדד S&P 500	23.93%
הראל פנסיה מקיפה - מסלול מחקה מדד S&P 500	23.91%
מקיף פנסיה מקיפה - מסלול מחקה מדד S&P 500	23.68%
סינטי פנסיה מקיפה - מסלול מחקה מדד S&P 500	23.64%
אסימטרי פנסיה מקיפה - מסלול מחקה מדד S&P 500	22.59%
מניה מנכסית פנסיה מקיפה - מסלול מחקה מדד S&P 500	22.19%



תשואה לשנה קלודית המסתיימת ביום 31 לדצמבר 2023. נתוני התשואות היום מתוך אתר משדר האוצר, מבוססי נתוני התשואות המצטברות היום בתשואות כלולות, לפני ימי דדי ויול. אין ביצוע על תשואות שהושגו בעבר לרבות על תשואות שתושגנה בעתיד. מסורת הידועה לעיל לתת משק כבדי אודות העניין הממוצע. אין ביצוע לרבות או להחליף המלצה ואי ייעוץ ביטוחי ואי פנסיוני ואי אחר ככל שכן וסוג שהיה. כלל פנסיה גוגל בע"מ.



שמים את הפנסיה במקום הראשון

כלל גאה להיות במקום הראשון לאורך זמן, לבני 60+

בתשואות קרן פנסיה לבני 60+ בשלוש ובחמש השנים האחרונות מבין חמש קרנות הפנסיה הגדולות

שם הקרן ומסלול ההשקעה	תשואה במהלך שנים אחרונות		תשואה במהלך שנים אחרונות		שם הקרן ומסלול ההשקעה
	מצטברת שנה	מצטברת חמש שנים	מצטברת שנה	מצטברת חמש שנים	
כלל פנסיה מקיפה לבני 60 ומעלה	7.35%	17.23%	5.44%	34.73%	כלל פנסיה מקיפה לבני 60 ומעלה
מדיקס פנסיה מקיפה לבני 60 ומעלה	8.16%	16.58%	5.24%	34.64%	מדיקס פנסיה מקיפה לבני 60 ומעלה
מדל מחקה אסימטרי	8.15%	15.74%	4.99%	31.22%	מדל מחקה אסימטרי
מנטוס פנסיה מקיפה לענייני כנסת	7.50%	15.38%	4.88%	30.78%	מנטוס פנסיה מקיפה לענייני כנסת
הראל פנסיה גולד 60 ומעלה	6.64%	14.35%	4.57%	30.04%	הראל פנסיה גולד 60 ומעלה



תשואה לשנה 3 שנים 5-4 שנים קלודית המסתיימת ביום 31 לדצמבר 2023. נתוני התשואות היום מתוך אתר משדר האוצר, מבוססי נתוני התשואות המצטברות היום בתשואות כלולות, לפני ימי דדי ויול. אין ביצוע על תשואות שהושגו בעבר לרבות על תשואות שתושגנה בעתיד. מסורת הידועה לעיל לתת משק כבדי אודות העניין הממוצע. אין ביצוע לרבות או להחליף המלצה ואי ייעוץ ביטוחי ואי פנסיוני ואי אחר ככל שכן וסוג שהיה. כלל פנסיה גוגל בע"מ.



הפנסיה של הלקוחות שלך במקום הראשון

כלל גאה להוביל לאורך זמן בתשואות הפנסיה במסלול הכללי בשנה האחרונה. בחמש ובחמש השנים האחרונות.

לפרטים נוספים <



אתם יכולים לפרוש בשקט

כלל גאה להיות במקום הראשון גם לפנסיונרים

בתשואות מסלול פנסיונרים בשלוש ובחמש השנים האחרונות מבין חמש קרנות הפנסיה הגדולות

שם הקרן ומסלול ההשקעה	תשואה במהלך שנים אחרונות		תשואה במהלך שנים אחרונות		שם הקרן ומסלול ההשקעה
	מצטברת שנה	מצטברת חמש שנים	מצטברת שנה	מצטברת חמש שנים	
כלל פנסיה מסלול בסיסי למקבלי קצבה	8.24%	23.82%	7.38%	40.83%	כלל פנסיה מסלול בסיסי למקבלי קצבה
מדיקס פנסיה אסימטרי	9.10%	23.01%	7.15%	38.03%	מדיקס פנסיה אסימטרי
מדיקס פנסיה מקיפה מסלול בסיסי לפנסיונרים	8.82%	22.83%	7.09%	39.73%	מדיקס פנסיה מקיפה מסלול בסיסי לפנסיונרים
מניה פנסיה מקיפה	8.75%	22.24%	6.92%	34.83%	מניה פנסיה מקיפה
הראל פנסיה בסיסי למקבלי קצבה	7.90%	20.68%	6.47%	34.50%	הראל פנסיה בסיסי למקבלי קצבה



תשואה לשנה 3 שנים 5-4 שנים קלודית המסתיימת ביום 31 לדצמבר 2023. נתוני התשואות היום מתוך אתר משדר האוצר, מבוססי נתוני התשואות המצטברות היום בתשואות כלולות, לפני ימי דדי ויול. אין ביצוע על תשואות שהושגו בעבר לרבות על תשואות שתושגנה בעתיד. מסורת הידועה לעיל לתת משק כבדי אודות העניין הממוצע. אין ביצוע לרבות או להחליף המלצה ואי ייעוץ ביטוחי ואי פנסיוני ואי אחר ככל שכן וסוג שהיה. כלל פנסיה גוגל בע"מ.

להחיים קורים ואנחנו איתכם

קרן פנסיה שמובילה בתשואות לאורך זמן

לפרטים נוספים <

להחיים קורים ואנחנו איתכם

פנסיה מבטיחה זוגית החוסכת לכם יותר כסף ביחד

לפרטים נוספים <



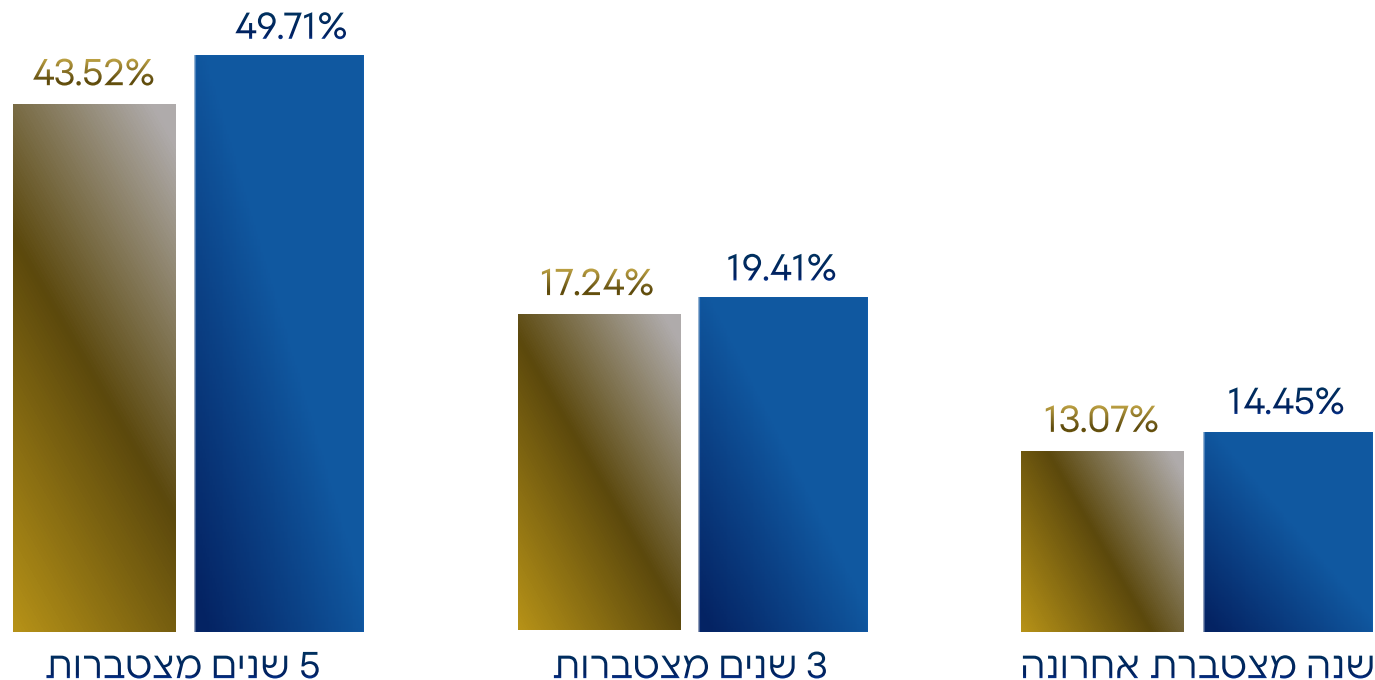
כלל פנסיה – מובילה בתשואות דמוגרפיות

לאורך זמן, כלל ביטוח ופיננסים מובילה גם בדירוג בתשואה דמוגרפית מבין קרנות הפנסיה הגדולות

שם הקרן	שנה אחרונה	3 שנים אחרונות	5 שנים אחרונות
תשואה	תשואה	תשואה	תשואה
כלל פנסיה	(0.26)	(0.31)	(0.09)
הראל פנסיה	(0.31)	(0.44)	(0.53)

מסלולי השקעה תלויי גיל עד גיל 50

כלל פנסיה ■ הראל ■

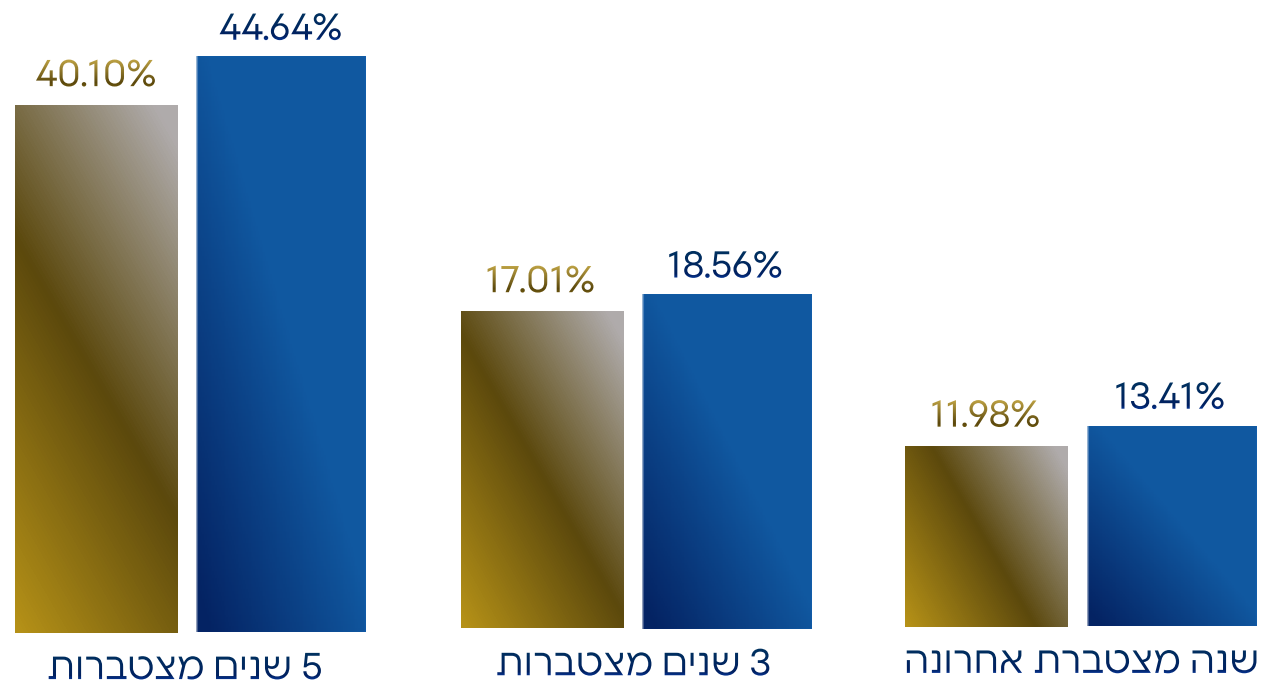


גם במסלולים תלויי הגיל, כלל מובילה בתשואות בשנים האחרונות

נתוני התשואות הינם מתוך אתר משרד האוצר, פנסיה נט, וומתייחסים לתקופה המסתיימת בחודש דצמבר 2024. התשואות המוצגות הינן תשואות כוללות, לפני ניכוי דמי ניהול | השוואה בין מ"ה 9654 ומ"ה 9823 | להשוואת תשואות מלאה לרבות תשואות לתקופות שונות והשוואת מדד הסיכון, ראה נספח א' אין במידע על תשואות שהושגו בעבר כדי להצביע על תשואות שתושגנה בעתיד | האמור במסמך זה אינו מהווה המלצה / יעוץ כל שהוא ו/ או תחליף ליעוץ פנסיוני בידי בעל רישיון עפ"י דין המתחשב בצרכים ובנתונים של כל אדם | ח.ל.ט

מסלולי השקעה תלויי גיל מסלול גיל 50-60

כלל פנסיה ■ הראל ■

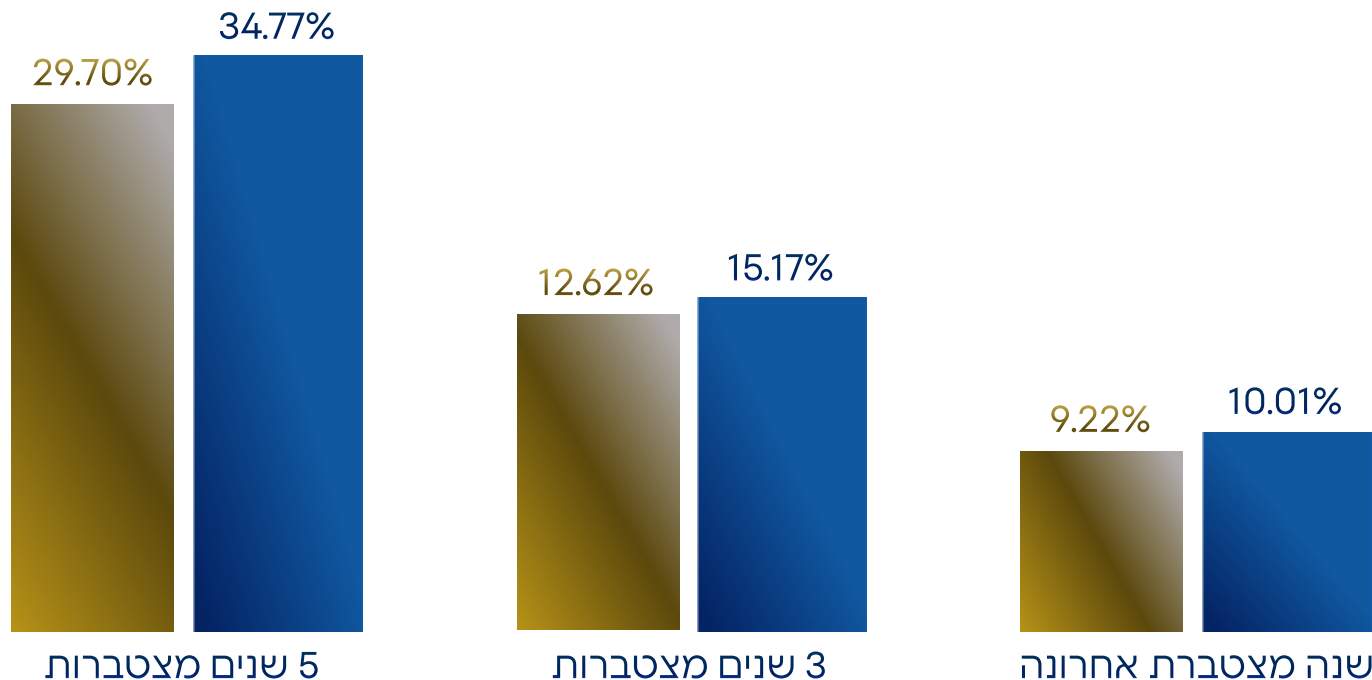


גם במסלולים תלויי הגיל, כלל מובילה בתשואות בשנים האחרונות

נתוני התשואות הינם מתוך אתר משרד האוצר, פנסיה נט, וומתייחסים לתקופה המסתיימת בחודש דצמבר 2024. התשואות המוצגות הינן תשואות כוללות, לפני ניכוי דמי ניהול | השוואה בין מ"ה 9655 ומ"ה 9827 | להשוואת תשואות מלאה לרבות תשואות לתקופות שונות והשוואת מדד הסיכון, ראה נספח א' אין במידע על תשואות שהושגו בעבר כדי להצביע על תשואות שתושגנה בעתיד | האמור במסמך זה אינו מהווה המלצה / יעוץ כל שהוא ו/ או תחליף ליעוץ פנסיוני בידי בעל רישיון עפ"י דין המתחשב בצרכים ובנתונים של כל אדם | ת.ל.ט

מסלולי השקעה תלויי גיל מסלול גיל 60 ומעלה

כלל פנסיה ■ הראל ■

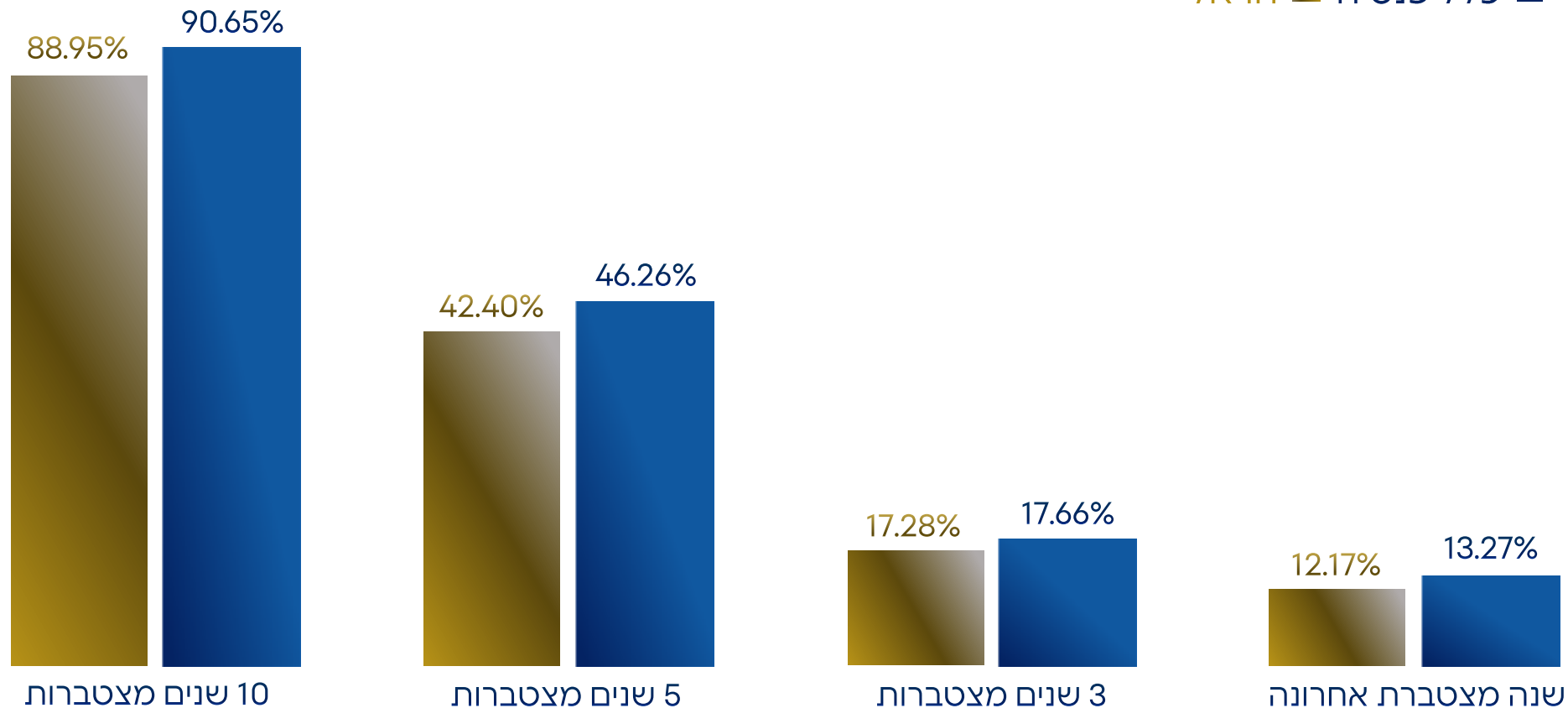


גם במסלולים תלויי הגיל, כלל מובילה בתשואות בשנים האחרונות

נתוני התשואות הינם מתוך אתר משרד האוצר, פנסיה נט, וומתייחסים לתקופה המסתיימת בחודש דצמבר 2024. התשואות המוצגות הינן תשואות כוללות, לפני ניכוי דמי ניהול | השוואה בין מ"ה 9656 ומ"ה 9829 | להשוואת תשואות מלאה לרבות תשואות לתקופות שונות והשוואת מדד הסיכון, ראה נספח א' אין במידע על תשואות שהושגו בעבר כדי להצביע על תשואות שתושגנה בעתיד | האמור במסמך זה אינו מהווה המלצה / יעוץ כל שהוא ו/ או תחליף לייעוץ פנסיוני בידי בעל רישיון עפ"י דין המתחשב בצרכים ובנתונים של כל אדם | ת.ל.ט

מסלולי השקעה כללי

כלל פנסיה ■ הראל ■



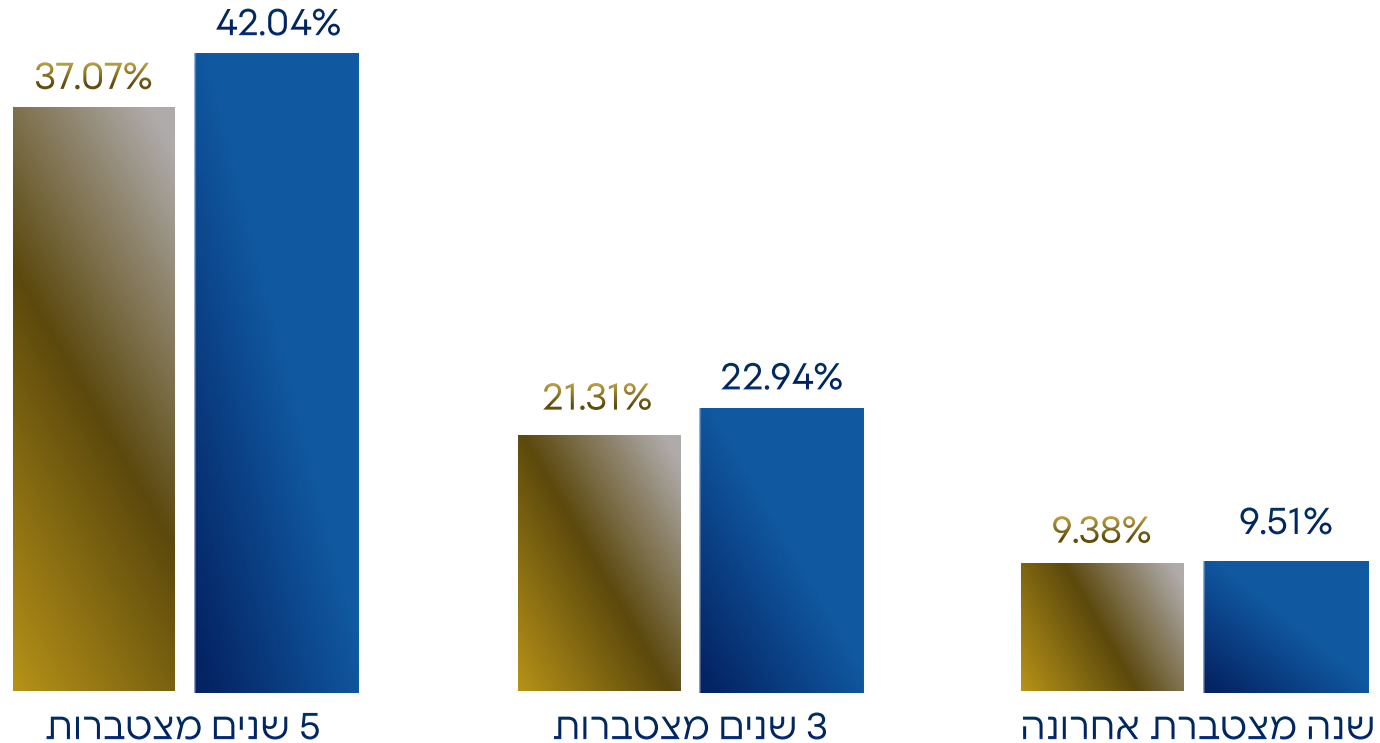
גם במסלול הכללי, כלל מובילה בתשואות בשנים האחרונות

נתוני התשואות הינם מתוך אתר משרד האוצר, פנסיה נט, וומתייחסים לתקופה המסתיימת בחודש דצמבר 2024. התשואות המוצגות הינן תשואות כוללות, לפני ניכוי דמי ניהול | השוואה בין מ"ה 2002 ומ"ה 2172 | להשוואת תשואות מלאה לרבות תשואות לתקופות שונות והשוואת מדד הסיכון, ראה נספח א' אין במידע על תשואות שהושגו בעבר כדי להצביע על תשואות שתושגנה בעתיד | האמור במסמך זה אינו מהווה המלצה / יעוץ כל שהוא ו/ או תחליף ליעוץ פנסיוני בידי בעל רישיון עפ" דין המתחשב בצרכים ובנתונים של כל אדם | ט.ל.ח



מסלולי השקעה פנסיונרים

כלל פנסיה ■ הראל ■



גם במסלול בסיסי למקבלי קצבה, כלל מובילה בתשואות בשנים האחרונות

נתוני התשואות הינם מתוך אתר משרד האוצר, פנסיה נט, וומתייחסים לתקופה המסתיימת בחודש דצמבר 2024. התשואות המוצגות הינן תשואות כוללות, לפני ניכוי דמי ניהול | השוואה בין מ"ה 12177 ומ"ה 12027 | להשוואת תשואות מלאה לרבות תשואות לתקופות שונות והשוואת מדד הסיכון, ראה נספח א' אין במידע על תשואות שהושגו בעבר כדי להצביע על תשואות שתושגנה בעתיד | האמור במסמך זה אינו מהווה המלצה / יעוץ כל שהוא ו/ או תחליף ליעוץ פנסיוני בידי בעל רישיון עפ" דין המתחשב בצרכים ובנתונים של כל אדם | ט.ל.ח



השקעה בנכסים לא סחירים

השקעות בתחום התשתיות



אנרגיית שמש
אשלים תרמו סולר

השתתפות משמעותית
בסינדיקציה למימון
פרויקט תרמו סולארי
בטכנולוגיית שוקת
פרבולית בהיקף
MW.



גז טבעי
CPV

כלל רכשה חברת אנרגיה
אמריקאית המחזיקה
בנכסים מניבים בתחום
החשמל בארה"ב.
בנוסף CPV מקימה
ומפתחת פרויקטי אנרגיה
מתחדשת (רוח וסולארי).



אנרגיית רוח
WMR ארג'ון

השקעה במניות חוות רוח
פעילה לחופי אנגליה
בהספק של MW.210
תפעול ותחזוקת הפרויקט
ע"י חברות בינלאומיות
מובילות Ørsted ו-Siemens.



תחבורה
החזקה בכביש 6

כלל היא בעלת המניות
הגדולה ביותר והמממנת
העיקרית של כביש האגרה
חוצה ישראל – כביש 6.
כלל מימנה את הקמת
ובניית כביש 6 מתחילת
עבודות ההקמה ב- 1999
אורך הכביש הפעיל כ- 180
ק"מ עם צפי להארכה.



התפלת מים
IDE

קבוצת משקיעים בהובלת
כלל רכשה 100% מחברת
IDE הישראלית.
חברת IDE הינה היזמת
והמתפעלת של רוב מתקני
ההתפלה בישראל,
לרבות מתקני התפלה
ברחבי העולם.

השקעות בתחום הנדל"ן



מלונות פארק פלאזה

כלל רכשה כמחצית מ-2 מלונות במיקומי פריים בלונדון. העסקה מבוצעת עם קבוצת PPHE, חברה ציבורית הנסחרת בלונדון.



מגדל מגורים להשכרה במנהטן

כלל רכשה מגדל מגורים להשכרה בדאונטאון מנהטן (District Financial) עם 416 יח"ד (הפרוסות על פני 35 קומות). כלל ומנורה מחזיקות באופן שווה ב-85% מהזכויות בנכס.



שותפות Life York New

לכלל ול-NYL שותפות אסטרטגית להשקעה בנדל"ן ברחבי ארה"ב, בהיקף של כ-850 מיליון\$. כלל ו-NYL משקיעות בנכסים עם פוטנציאל השבחה בערים מרכזיות.



מרכז רפואי רמת החייל

הבניין מאכלס את המרכז הרפואי הפרטי נ.א.ר.א., ברמת החייל, ת"א. שטח כולל כ-7,500 מ"ר.

השקעות בתחום הטכנולוגיה



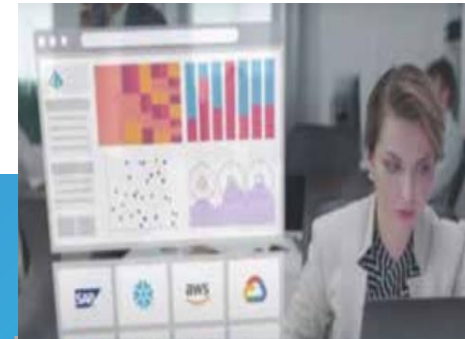
qualtrics^{XM}

חברת תוכנה אמריקאית מהגדולות בעולם, פורצת דרך בתחום של ניהול חווית לקוח וחווית עובד. כלל השתתפה ברכישת הבעלות על החברה לצד קרן ההון הבנילאומית SILVERLAKE, קרן הפנסיה הקנדית ומשקיעים נוספים.



ARMIS

armis - יוניקורן סייבר ישראלי. החברה נחשבת לאחת מחברות הסייבר המבטיחות והצומחות ביותר עם מחזור מכירות של מעל 100 מיליון דולר, בפחות מ-5 שנים. כלל השקיעה בחברה בסבבי הגיוס האחרונים של החברה לצד קרן OEP וקרנות מובילות אחרות.



pyramid

סטארטאפ אנליטיקה ישראלי שפיתח פלטפורמה המאפשרת למשתמשים בכל הרמות להפיק תובנות עסקיות ולשתף אותן ברחבי הארגון מכל דפדפן או מכשיר – בלי לכתוב קוד. כלל השקיעה בסיבוב הגיוס האחרון של החברה לצד קרן Viola הישראלית וקרנות בינלאומיות אחרות.



orion
Business Innovation

חברת שירותי תוכנה בינלאומית הפועלת בתחומי עסקי הטרנספורמציה והאוטומציה, ביג דאטא וניתוח נתונים, פתרונות ענן ושירותי תשתיות IT, שירותים מקצועיים ותמיכה. החברה רווחית ונמצאת בצמיחה עקבית לאורך זמן. כלל השקיעה בחברה לצד קרן Partners Equity One, קרן הון מובילה בעולם.



תודה.

נספח א': נתוני תשואה כוללת ומדד שארפ – דצמבר 2024

שם המסלול	שם הקרן	תשואה מצטברת שנה אחרונה		תשואה ב- 3 שנים אחרונות		תשואה ב- 5 שנים אחרונות	
		מצטברת	ממוצעת	מצטברת	ממוצעת	מצטברת	ממוצעת
מסלול חכם עד 50	כלל פנסיה מקיפה	14.45%	19.41%	6.09%	49.71%	8.40%	0.94
	הראל פנסיה מקיפה	13.07%	17.24%	5.45%	43.52%	7.49%	0.85

שם המסלול	שם הקרן	תשואה מצטברת שנה אחרונה		תשואה ב- 3 שנים אחרונות		תשואה ב- 5 שנים אחרונות	
		מצטברת	ממוצעת	מצטברת	ממוצעת	מצטברת	ממוצעת
מסלול חכם 50-60	כלל פנסיה מקיפה	13.41%	18.56%	5.84%	44.64%	7.66%	0.96
	הראל פנסיה מקיפה	11.98%	17.01%	5.38%	40.10%	6.98%	0.91

שם המסלול	שם הקרן	תשואה מצטברת שנה אחרונה		תשואה ב- 3 שנים אחרונות		תשואה ב- 5 שנים אחרונות	
		מצטברת	ממוצעת	מצטברת	ממוצעת	מצטברת	ממוצעת
מסלול חכם 60 ומעלה	כלל פנסיה מקיפה	10.01%	15.17%	4.82%	34.77%	6.15%	0.94
	הראל פנסיה מקיפה	9.22%	12.62%	4.04%	29.70%	5.34%	0.8

שם המסלול	שם הקרן	תשואה מצטברת שנה אחרונה		תשואה ב- 3 שנים אחרונות		תשואה ב- 5 שנים אחרונות		מדד שארפ – ריבית חסרת סיכון 5 שנים
		מצטברת	ממוצעת	מצטברת	ממוצעת	מצטברת	ממוצעת	
מסלול כללי	כלל פנסיה מקיפה	13.27%	17.66%	5.64%	46.26%	7.85%	90.65%	0.95
	הראל פנסיה מקיפה	12.17%	17.28%	5.58%	42.40%	7.34%	88.95%	0.95

שם המסלול	שם הקרן	תשואה מצטברת שנה אחרונה		תשואה ב- 3 שנים אחרונות		תשואה ב- 5 שנים אחרונות	
		מצטברת	ממוצעת	מצטברת	ממוצעת	מצטברת	ממוצעת
מסלול קצבה בסיסי	כלל פנסיה מקיפה	9.51%	22.94%	7.20%	42.04%	7.27%	1.83
	הראל פנסיה מקיפה	9.38%	21.31%	6.78%	37.07%	6.51%	1.88

נתוני התשואות הינם מתוך אתר משרד האוצר, פנסיה נט, וומתייחסים לתקופה המסתיימת בחודש דצמבר 2024. התשואות המוצגות הינן תשואות כוללות, לפני ניכוי דמי ניהול. אין במידע על תשואות שהושגו בעבר כדי להצביע על תשואות שתושגנה בעתיד. מטרת המידע לעיל לתת מושג בסיסי בלבד אודות העניין המתואר, אין במידע כדי להוות או להחליף המלצה ו/או ייעוץ ביטוחי ו/או פנסיוני ו/או אחר מכל מין וסוג שהוא. טל"ח. כלל פנסיה וגמל בע"מ.

מסמך זה מיועד לסוכני כלל ביטוח ופיננסים בלבד, ונועד לשמש כחומר רקע בלבד, קבוצת כלל החזקות עסקי ביטוח בע"מ, חברות בשליטתה, בעליה ומי מטעמה לא יהיו אחראים בכל צורה שהיא לנזק ו/או הפסד ישיר או עקיף שיגרם משימוש במידע הכלול במסמך זה (כולו או חלקו), אם ייגרם העברת מסמך זה או חלקים מתוכנו לאחרים, או פרסומם בכל דרך שהיא, ללא קבלת אישור מראש ובכתב מכלל ביטוח ופיננסים וללא ציון הערה זו בגוף הטקסט, במקום הבולט לעין, הנה אסורה בהחלט.