

**כלכל**  
ביטוח ופיננסים

# נכסים לא סחירים

כלל ביטוח ופיננסים 2024



# תוכן עניינים

3	מי אנחנו
4-5	נכסים מנוהלים
6-7	כנף - כלל גיהול פיננסים
8-15	אנרגיה ירוקה ESG
16-22	נדל"ן בישראל
23-28	נדל"ן בינלאומי
36-40	תשתיות
36-40	חברות פרטיות
41-43	אשראי עסקי



היקף הנכסים  
המנוהלים -  
**316**  
מיליארד ₪  
(נכון לספטמבר 2023)

כלל ביטוח  
נוסדה בשנת  
**1987**  
מקבוצות הביטוח והחיסכון ארוך הטווח  
המובילות בישראל



## מי אנחנו

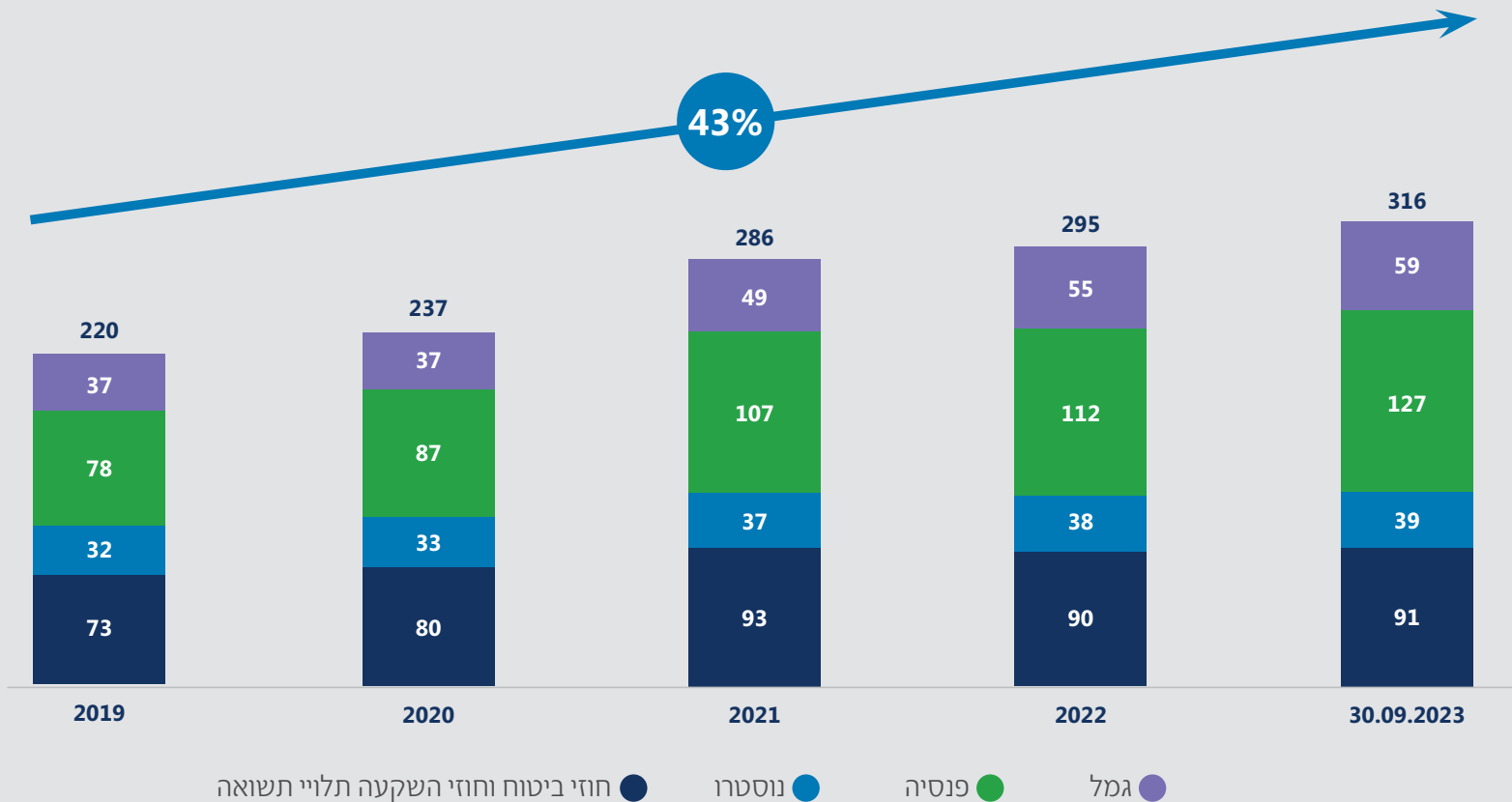
מעסיקה כ-  
**4,400**  
עובדים

פועלת ביחד עם כ-  
**2,000**  
סוכני ביטוח

מעל  
**27.8**  
מיליארד ₪ פרמיות ודמי גמולים  
בשנה (לפי נתוני שנת 2022)

# נכסים מנוהלים

(במיליארדי ₪)





# כנף

## זרוע ההשקעות של כלל ביטוח ופיננסים

- מגופי ההשקעה הגדולים בישראל
- מתמחה בניהול כספים לטווח בינוני וארוך
- מערך השקעות מקצועי, ותיק ומנוסה
- מגוון התמחויות סחירות ואלטרנטיביות

# כנף - חטיבת ההשקעות

כ-140 עובדים ומנהלים מקצועיים ומנוסים המחויבים ליושרה, שקיפות ואמינות



# יתרונות כנף



**מסחר בבורסות**  
המובילות בעולם



**מעורבות**  
בממשל תאגידי



**מחקר עצמאי**  
בלתי תלוי



**פגישות שוטפות**  
עם הנהלות החברות המקומיות



**קסטודיאן**  
בבנק גלובאלי



**תהליכי עבודה ובקרה**  
מקצועיים ומוקפדים



**מנהלים חיצוניים**  
מהמובילים בעולם



**כיסוי אנליטי רחב**  
למניות ואג"ח בישראל ובחו"ל



**קשרים ענפים**  
עם בנקים מובילים בכל העולם



**מובילות בליווי ובניה**  
הגוף החוץ בנקאי הגדול בליווי פרויקטי מגורים



**מובילות במתן משכנתאות**  
הגוף המוביל במשכנתא הפוכה

# אנרגיה ירוקה ESG



# אנרגיית רוח

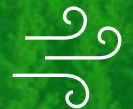
## סירין וגלבווע

הלוואה פרטית למימון הקמת שתי חוות הרוח הראשונות בישראל בסירין ובמעלה גלבווע, בהספק מותקן כולל של כ-21MW.



## WMR ארג'ון

השקעה במניות חוות רוח פעילה לחופי אנגליה בהספק של 210MW. תפעול ותחזוקת הפרויקט ע"י חברות בינלאומיות מובילות (Siemens-ו Ørsted).



# אנרגיית שמש

## מגלים תרמו סולארי

כלל השקיעה לצד קרן נוי בתחנת כוח באשלים הפועלת בטכנולוגיית "מגדל שמש", המייצרת כ-120MW.

כ-50,000 מראות עוקבות אחרי תנועת השמש ומרכזות את הקרינה אל מגדל בגובה 250 מטר, שמחממת את המים שבמגדל לטמפרטורה של כ-550 מעלות צלזיוס. הקיטור שנוצר מוזרם לטורבינה לייצור חשמל.



צילום: מגלים אנרגיה סולארית בע"מ



# אנרגיית שמש



## אנלייט PV

ארגון הלוואה פרטית להקמת מספר מתקנים פוטו-וולטאיים של חברת אנלייט.



## בונטה PV

הקמת 2 מתקנים סולאריים בהספק של 100MW, בסמוך לעיר ולנסיה, ספרד.



## אשלים תרמו סולר

השתתפות משמעותית בסינדיקציה למימון פרויקט תרמו סולארי בטכנולוגיית שוקת פרבולית בהיקף 121MW.



## אשלים PV

הלוואה פרטית למימון הקמה של מתקן פוטו-וולטאי בהיקף של כ-35MW בסמוך לאשלים.

# אנרגיית מים

## אגירה שאובה בגלבוע

השתתפות משמעותית בסינדיקציה  
למימון הקמת תחנת כח הידרואלקטרית  
בגלבוע, בהספק של 300MW.  
התחנה מנצלת את הפרשי הגבהים בין  
המאגרים לייצור חשמל בצורה יעילה.



# ייצור חשמל משאריות אשפה

הליוס ביוקפיטל

השקעה בחברה הרוכשת מתקני ייצור חשמל וגז משאריות אשפה הממוקמים ברחבי אנגליה. יתרונם בתרומה לסביבה וביצור חשמל נקי ע"י שימוש בחיידקים ייעודיים ("עיכול אנאירובי").



# תחנות כח המופעלות בגז טבעי - בישראל

## דליה אנרגיות

כלל העניקה הלוואות לפרוייקט תחנת הכח הפרטית באתר צפית שבשפלת יהודה. תחנת הכח מסוג מחזור משולב מייצרת חשמל בהיקף של 900MW ופועלת על גז טבעי.



## OPC צומת

כלל מימנה הקמה ותפעול של תחנת כוח המופעלת בגז טבעי ומייצרת חשמל בעיקר בשעות ביקוש שיא. היקף היצור 400MW. התחנה ממוקמת בסמוך לקרית גת.



## דוראד

השתתפות משמעותית בסינדיקציה למימון הקמת תחנת כוח דרומית לאשקלון המופעלת בגז טבעי, בטכנולוגיית מחזור משולב, בהיקף של 800MW.



# תחנות כח המופעלות בגז טבעי - בחו"ל

## Astoria Energy

כלל השקיעה במניות שתי תחנות הכח החדשות והיעילות בעיר ניו יורק אשר מהוות ספק מהותי למשק החשמל בעיר. התחנות פועלות על גז טבעי עם הספק כולל של 1,230MW. השקעה ייחודית בשיתוף פעולה עם גופים מוסדיים בינלאומיים מהשורה הראשונה בעולם.



### CPV

כלל רכשה חברת אנרגיה אמריקאית המחזיקה בנכסים מניבים בתחום החשמל בארה"ב. בנוסף CPV מקימה ומפתחת פרויקטי אנרגיה מתחדשת (רוח וסולארי).



### Southfield

השתתפות במימון הקמת תחנת כח הפועלת על גז טבעי במדינת אוהיו, ארה"ב בהספק של כ-1,200MW, בטכנולוגיית מחזור משולב. התחנה פעילה ומיצרת חשמל מ-2021. כלל הינה המלווה הישראלית היחידה.



# נדל"ן בישראל

## מגדל השחר, גבעתיים

כלל השתתפה בייזום הפרוייקט החל משנת 2012 וכיום הבניין פעיל באופן מלא ומשלב מגורים, מסחר ומשרדים. בבעלות כלל כ-20 קומות משרדים בשטח של כ-33,000 מ"ר. המגדל ממוקם בסמוך לגבול גבעתיים-ת"א ולנתיבי איילון.



# נדל"ן בישראל



## מרכז רפואי, רמת החייל

הבניין מאכלס את המרכז הרפואי הפרטי נ.א.ר.א, ברמת החייל, ת"א.  
שטח כולל כ-7,500 מ"ר.



## מקאן אריקסון, רמת החייל

משודי חברת הפרסום מקאן אריקסון ברמת החייל, ת"א.  
שטח כולל כ-9,000 מ"ר.



## אינשטיין בולווארד, תל אביב

75% ממרכז מסחרי בשדרות אינשטיין ברמת אביב.  
בנוסף, בשנת 2022 כלל רכשה 75% משני מרכזים מסחריים נוספים ברחוב זה.  
העסקאות בשותפות קבוצת חג'ג'.



## בית המשטרה, רמת החייל

מאכלס את מטה מרחב ירקון של משטרת ישראל.  
שטח כולל כ-6,000 מ"ר.

# נדל"ן בישראל



## מגדל המשרדים סקיי טאוור, תל אביב

כלל, ביחד עם שותף נוסף, רכשה את 9 הקומות העליונות במגדל סקיי טאוור, בשטח כולל של כ- 11,000 מ"ר.



## מרכז עסקים, נתניה

מתחם הכולל 4 בנייני משרדים ומסחר באיזור התעשייה של נתניה (בסמוך למתחם סלקום ולכביש החוף). כלל מחזיקה בשטח של כ- 36,000 מ"ר וכ- 1,000 חניות.



## מגדלי אקרשטיין, הרצליה

בניין משרדים ומסחר בהרצליה פיתוח. שטח כולל כ- 13,000 מ"ר.



## בית משכית, הרצליה

בניין משרדים בלב איזור העסקים בהרצליה פיתוח. שטח כולל כ- 8,500 מ"ר. בימים אלה, נבנית תוספת קומות לבניין בשטח של 6,000 מ"ר.

# נדל"ן בישראל



## כורזין, גבעתיים

ייזום פרויקט בן 34 קומות באזור התעסוקה "כורזין" בגבעתיים. 50,000 מ"ר בנוי לשימוש מעורב - משרדים ומגורים, בסמוך לתחנת הרכבת הקלה ( הקו הסגול ) אשר צפויה להבנות בשנים הקרובות.



## מגדל משרדים, באר שבע

ייזום פרויקט בן 20 קומות להשכרה, חניון עילי בן 5 קומות ומבנה נוסף עבור עיריית באר שבע. הפרוייקט בשותפות עם חברת לוינשטיין.



## גרפוליט, ת"א

ייזום בנין משרדים ומסחר ברחוב הרכבת בתל אביב, במיקום אידיאלי בכניסה מדרך איילון והרכבת. הבנין בן 27 קומות יכול לביקר שטחי משרדים בשטח כולל של כ-28,000 מ"ר.



## סטודיו טאוור, בני ברק

בשנת 2018 רכשה כלל בעסקה עתידית 50% מקומפלקס עסקים חדשני ומתקדם שיבנה במרכז העסקים BBC בבני ברק. הבניין הושלם וכולל 16 קומות בשטח של כ-20,000 מ"ר וחניון עם 250 חניות. הבניין מאוכלס ע"י חברת ישראלכרט.

# נדל"ן בישראל



## מרכז לוגיסטי, מבוא כרמל

כלל רכשה 50% ממגרש בן 76 דונם בפארק המדע והתעשייה "מבוא כרמל" (ליד יוקנעם). על המגרש יוקם מבנה תעשייה ואחסנה בשטח של כ- 150,000 מ"ר. צפי אכלוס בשנת 2026.



## מרכז לוגיסטי, ענו

כלל רכשה מגרש בשטח של 10.5 דונם עליו ייבנה מבנה תעשייתי ולוגיסטי, בשטח של כ- 24,500 מ"ר. המגרש הינו חלק מאזור התעשייה החדש המוקם בצומת הכבישים המרכזיים 4 ו-85.



## מרכז לוגיסטי, עמק חפר

בשנת 2018 רכשה כלל בעסקה עתידית מרכז לוגיסטי ותעשייתי בפארק תעשיות עמק חפר, בשטח של 16,000 מ"ר.



## מרכז לוגיסטי, אשדוד

כלל רכשה 33% ממגרש בן 42 דונם בנמל אשדוד. על המגרש מתוכננים להיבנות 2 מחסנים אוטומטיים בגובה של כ- 40 מ' ובשטח של למעלה מ- 30,000 מ"ר, לאחסון עשרות אלפי משטחים. המרכז ישמש בעיקר לקליטת המשטחים, מתן שירותים לוגיסטיים תומכים והפצת המשטחים ללקוחות. צפי סיום הבנייה בשנת 2025.

# נדל"ן בישראל



## בית אדגר, פתח תקווה

כלל מחזיקה כ-50% מהבניין בשטח של כ-13,000 מ"ר.  
שוכר מרכזי: ביטוח ישיר



## קניון הדר, ירושלים

שטח הקניון כ-26,000 מ"ר משתרע על פני 4 קומות מסחר. כולל 120 חנויות.  
דיירים מרכזיים - רשתות אופנה כגון: אמריקן איגל, ברשקה, פול אנד בר,  
קסטרו וכו'. כלל מחזיקה 50% מהקניון.



## טוטנאור, בית שמש

כלל רכשה מבנה תעשייתי ולוגיסטי באזור התעשייה "הרטוב" (בית שמש).  
שטח המבנה 17,000 מ"ר ומושכר לחברת טוטנאור בהסכם לטווח ארוך.  
טוטנאור היא מובילה עולמית בתחום מערכות הסטריליזציה למעבדות,  
בתי חולים וקליניקות רפואיות.



כלל השקיעה בקרן ריאליטי המתמחה בנדל"ן עם פוטנציאל השבחה משמעותי ורמת מורכבות גבוהה, בראש הקרן עומד צוות ותיק, מנוסה ומיומן.



כלל השקיעה בקרן JTLV המתמחה ברכישת נכסים קיימים והשבחתם, וביזום מתחמים חדשים ואטרקטיביים. הקרן הוקמה בשנת 2011 ע"י שותפים ישראלים בעלי מוניטין וניסיון.



# קרנות נדל"ן בישראל





# נדל"ן בינלאומי





## שותפות Met Life

לכלל ול-Met Life שותפות אסטרטגית להקמת נדל"ן ברחבי ארה"ב, בשווי כולל של 1.2 מיליארד דולר. Met Life היא מחברות הביטוח הגדולות בארה"ב, המנהלת נכסים בהיקף של 600 מיליארד דולר. כלל הינה חלוצה מבין הגופים המוסדיים בישראל בהשקעה באופן ישיר בהקמת נכסי נדל"ן בחו"ל.



## שותפות Brookfield

כלל השקיעה בפלטפורמה ייחודית בהובלת Brookfield אשר תרכוש נכסים בשווי כמיליארד אירו במערב אירופה. Brookfield היא ממנהלי הנכסים הגדולים בעולם, המנהלת כ-575 מיליארד דולר.

# נדל"ן בינלאומי



## שותפות New York Life

לכלל ול-NYL שותפות אסטרטגית להשקעה בנדל"ן ברחבי ארה"ב, בהיקף של כ-850 מיליון דולר. כלל ו-NYL משקיעות בנכסים עם פוטנציאל השבחה בערים מרכזיות. NYL היא מחברות ביטוח החיים הגדולות בארה"ב, המנהלת נכסים בהיקף של 550 מיליארד דולר.



# נדל"ן בינלאומי



## מגדל משרדים בלקרוק במנהטן, ארה"ב

כלל רכשה 40% ממגדל משרדים מסוג Trophy Asset (נכס פריים איכותי), יחד עם הרבור גרופ ומוסדיים ישראלים נוספים (GP). הבניין ממוקם במרכז מידטאון בשדרה השישית, רחוב 52. הנכס מכיל 36 קומות בשטח של כ- 82 אלף מ"ר.



## בניין משרדים בשיקגו, ארה"ב

בניין משרדים בשטח של 21,000 מ"ר המושכר לאוניברסיטת שיקגו לטווח ארוך.



## קומפלקס משרדים בטורונטו, קנדה

3 בנייני משרדים בשטח של כ-72 אלף מ"ר וקומת מסחר משותפת. בעלות כלל 40% מהקומפלקס. טורונטו הינה מהשווקים המובילים בצפון אמריקה בתחום המשרדים.

# נדל"ן בינלאומי



## מלונות Park Plaza, לונדון

כלל רכשה כמחצית מ-2 מלונות במיקומי פריים בלונדון. העסקה מבוצעת עם קבוצת PPHE, חברה ציבורית הנסחרת בלונדון.



## מגדל מגורים להשכרה במנהטן, ארה"ב

כלל רכשה מגדל מגורים להשכרה בדאונטאון מנהטן (Financial District) עם 416 יח"ד (הפרוסות על פני 35 קומות). כלל ומנורה מחזיקות באופן שווה ב-85% מהזכויות בנכס לצד Silverstein Properties המחזיק ב-15% מהזכויות.

# אשראי לנדל"ן בינלאומי



## **ארה"ב , 787 On 7th Avenue**

השתתפות בסינדיקציה למימון בניין משרדים בלב מנהטן.



## **ארה"ב , One Channel Center Boston**

מימון בניין משרדים המושכר לאחד מהגופים הפיננסיים הוותיקים והגדולים בארה"ב.





# קרנות נדל"ן בינלאומי

קרנות נדל"ן מאפשרות גישה להזדמנויות השקעה באמצעות מנהלים מומחים ומנוסים בנישות ייחודיות ובהשקעות ברמת מורכבות גבוהה.

השימוש בקרנות השקעה בתחום הנדל"ן משלים את פעילות ההשקעה הישירה, על ידי חשיפה מגוונת לאסטרטגיות פעילות, גיאוגרפיות וסוגי נכסים שונים.

כלל יצרה בשנים האחרונות מערכות יחסים עם עשרות מנהלי קרנות, אשר נבחנו ונבחרו על ידה, לצורך בניית חשיפה להזדמנויות נדל"ן בתחומי ההון והחוב.

ההשקעה באמצעות קרנות הניבה בשנים האחרונות תשואה דו ספרתית לעמיתי הקופות המנוהלות על ידי כלל.



# תשתיות



## מנהרות הכרמל

כלל בעלת מניות ומממנת מערכת כבישי אגרה הכוללת שתי מנהרות כפולות מתחת לרכס הכרמל בחיפה.



## כביש 431

דרך מהירה באורך של כ- 22 ק"מ, המהווה את הציר הדרומי של טבעת הדרכים מסביב למטרופולין גוש דן. כלל העניקה הלוואה ארוכת טווח לתקופת התפעול של הכביש (לאחר תקופת ההקמה).





## כביש 6

כלל היא בעלת המנויות הגדולה ביותר והמממנת העיקרית של כביש האגרה חוצה ישראל - כביש 6. כלל מימנה את הקמת ובניית כביש 6 מתחילת עבודות ההקמה ב-1999. אורך הכביש הפעיל כ-180 ק"מ עם צפי להארכה.

## נתיבי הצפון

כלל הינה מממנת ובעלת מניות בחברה לתכנון, שדרוג, תפעול ותחזוקה של רשת כבישים באורך כולל של כ- 470 ק"מ, המתחלקים על פני 24 מקטעי דרך שונים. הכבישים המרכזיים הנכללים בהסכם הזיכיון הינם כביש 4, כביש 65, כביש 70 וכביש 66.



## כביש 16

כלל העניקה הלוואה להקמת כביש מהיר שיחבר בין מחלף מוצא ושכונות מערב ירושלים, ויהווה כניסה מרכזית שנייה לעיר ממערב. הכביש באורך 5 ק"מ וכולל 6 נתיבים, 4 מנהרות ו-3 מחלפים ומתחבר לדרך בגין. הפרוייקט הוקם ע"י קבוצת התשתיות שפיר-פיצרוטי.



## קבוצת דרייב

השקעה במניות קבוצת חברות המפעילה את כביש 6 וכבישים נוספים בישראל





# התפלת מים



## IDE

קבוצת משקיעים בהובלת כלל רכשה 100% מחברת IDE הישראלית. חברת IDE הינה היזמת והמתפעלת של רוב מתקני ההתפלה בישראל, לרבות מתקני התפלה ברחבי העולם.



## מתקני התפלה בישראל

מימון הקמת 2 מתקני התפלה בחדרה ובפלמחים בהיקף כולל של מעל 200 מיליון קוב.



## קריית התקשוב (בהקמה)

כלל השתתפה במימון הקמת קריית התקשוב של צה"ל בפרוייקט BOT. בפרוייקט יוקם מחנה ייעודי למתקני חיל התקשוב המרכזיים ולמפקדת פיקוד הדרום ועלותו הכוללת מוערכת בכ-2 מיליארד ₪.



# פרוייקטים נוספים בתשתיות



# פרוייקטים נוספים בתשתיות



## Equitix

כלל השקיעה ברשת חלוקת חשמל באזור מנצ'סטר, אנגליה. הרשת אחראית על השקעות, תפעול ותחזוקה של רשת אספקת החשמל. החברה נחשבת לאחת החברות הטובות ביותר במדינה מבין חברות הרשת, הן מבחינת אמינות, יכולת הטיפול בתקלות ושביעות רצון הלקוחות.



## קריית הממשלה, ירושלים

מימון, הקמה ותפעול של קריית הממשלה בירושלים.



## TierPoint

חברה בתחום ה-Data Centers. כלל ומשקיעים גלובליים נוספים רכשו שליטה בחברה בתחום ה-Data Centers בארה"ב. TierPoint ל-40 חוות שרתים ברחבי ארה"ב, בהספק כולל של כ-70MW.

# חברות פרטיות



## Qualtrics

חברת תוכנה אמריקאית מהגדולות בעולם, פורצת דרך בתחום של ניהול חווית לקוח וחווית עובד. בין לקוחות החברה ניתן למצוא חברות מובילות כמו, Disney, Honda, Coca-Cola, Microsoft ואחרים. כלל השתתפה ברכישת הבעלות על החברה לצד קרן ההון הבינלאומית Silverlake, קרן הפנסיה הקנדית ומשקיעים נוספים.



# השקעות בתחום הטכנולוגיה





## Armis

Armis היא יוניקורן סייבר ישראלי. הפתרון הייחודי של החברה פועל כמו אנטי-וירוס למכשירי IOT לא מנוהלים, באמצעות ניטור וזיהוי התנהגויות חריגות. החברה נחשבת לאחת מחברות הסייבר המבטיחות והצומחות ביותר עם מחזור מכירות של מעל 100 מיליון דולר, בפחות מ- 5 שנים. כלל השקיעה בחברה בסבבי הגיוס האחרונים של החברה לצד קרן OEP וקרנות מובילות אחרות.



## Pyramid Analytics

סטארטאפ אנליטיקה ישראלי שפיתח פלטפורמה המאפשרת למשתמשים בכל הרמות להפיק תובנות עסקיות ולשתף אותן ברחבי הארגון מכל דפדפן או מכשיר - בלי לכתוב קוד. כלל השקיעה בסיבוב הגיוס האחרון של החברה לצד קרן Viola הישראלית וקרנות בינלאומיות אחרות.



## Orion

חברת שירותי תוכנה בינלאומית וותיקה הפועלת בתחומי עסקי הטרנספורמציה והאוטומציה, ביג דאטא וניתוח נתונים, פתרונות ענן ושירותי תשתיות IZ, שירותים מקצועיים ותמיכה. החברה רווחית ונמצאת בצמיחה עקבית לאורך זמן. כלל השקיעה בחברה לצד קרן One Equity Partners, קרן הון מובילה בעולם.

# קרנות השקעה

קרנות השקעה מאפשרות גישה להזדמנויות ייחודיות ובעלות מתאם נמוך לשוקי ההון. למנהלי הקרנות יכולות ניהוליות, תפעוליות וניסיון מוכח בהשבת חברות ומכירתן או הנפקתן. ההשקעה בקרנות הניבה בשנים האחרונות תשואה דו ספרתית לתיקי ההשקעות שמנהלת כלל, תיקים מגוונים בישראל ובעולם, המשלבים החזקות בחברות בצמיחה, חברות ותיקות, הקמת תשתיות, נדל"ן ועוד.

TRILANTIC CAPITAL PARTNERS

Cinven

AMERICAN SECURITIES

Bridgepoint

BC PARTNERS

TCV

APOLLO

Blackstone

CVC CAPITAL PARTNERS

GRIDIRON CAPITAL

SIGNAL CAPITAL

SKY Israel Private Equity Fund

ff FORTISSIMO CAPITAL

MID OCEAN Partners

SILVER LAKE

FIMI Operations Funds

ICG

Lexington Partners

THL Thomas H. Lee Partners

KPS CAPITAL PARTNERS, LP

EnergyCapital Partners

Cheyne Capital

HARBOURVEST

HAMILTON LANE

PANTHEON

IGP ISRAEL GROWTH PARTNERS

CASTLELAKE

CASTLELAKE

PONTIFAX



## שיכון ובינוי נדל"ן

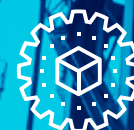
כלל הינה בעלת מניות בחברת שיכון ובינוי נדל"ן לייזום, בנייה והשכרה של פרויקטים למגורים ופרויקטים מסחריים, מבני משרדים ותעשייה ברחבי ישראל.



## מאיר רכב

אחת מיבואניות הרכב הגדולות ביותר בישראל עם פעילות ענפה בתחום התחבורה. קבוצת מאיר הינה היבואנית של מותגי הרכב: Volvo, Mitsubishi, Honda ואחרים. בנוסף, החברה שותפה בחברת התחבורה הציבורית "קווים", סוכנות הרץ ובמגוון רחב של עסקים. כלל השלימה רכישת מניות החברה לצד גופים מוסדיים אחרים.

# השקעות בתחומים נוספים





# אשראי עסקי



# אשראי לתחום הנדל"ן

## גזית גלוב

מתן הלוואה לחברת גזית המגובה בבטחון של מתחם G סיטי בראשון לציון. מדובר בנכס הדגל של החברה בישראל, הנהנה מ-12 מיליון מבקרים בשנה. במתחם מעל 120 חנויות ומרכזי בילוי, ביניהם סינמה סיטי, דקאטלון, אורבניקה ועוד.

המתחם כולל 4 מרכזים באורך של כקילומטר: סינמה סיטי, G one, G Fashion (מגדל בהקמה) ו-G Two. שטח המתחם כיום כ- 67,000 מ"ר וצפוי לגדול לכ- 140,000 מ"ר, עם השלמת מגדל G one (משרדים ומסחר).





## **כיכר המדינה, תל אביב**

מימון לקבוצת רכישה להקמת פרויקט כיכר המדינה הכולל כ- 450 דירות בשלושה מגדלי מגורים, במיקום מרכזי ויוקרתי. בנוסף, יוקם חניון ענק עם כ-1,600 חניות. המימון מגובה בשעבוד ראשון על הנכס.



כלל חברה לביטוח בע"מ

[www.clal.co.il](http://www.clal.co.il)