



השוואת מוצרים פיננסיים

כלל מול מנורה

יולי 2022



קבוצת כלל ביטוח ופיננסים

החברה מטפלת בכ-2 מיליון
לקוחות בתחומי הביטוח השונים

כלל חברה לביטוח בע"מ מדורגת
בדירוג **ilAA+** על ידי Standard
& Poor's ו- Maalot ו- **AA1**
ע"י מידרוג

הקבוצה **מחזיקה** בסוכנויות ביטוח
ומנהלת קרנות פנסיה, קופות גמל
וקרנות השתלמות, המעניקות
מגוון אפשרויות חיסכון

כלל החזקות עסקי ביטוח
היא אחת מקבוצות הביטוח
והחיסכון ארוך הטווח
המובילות בישראל

פועלת ביחד עם כ-2,000
סוכני ביטוח ומעסיקה
כ-4,300 עובדים

היקף נכסים מנוהל
286 מיליארד ₪
(נכון לדצמבר 2021) גידול של
כ- **21%** לעומת סוף שנת 2020

כלל ביטוח מול מנורה

| נתונים | כלל ביטוח | מנורה | מקור הנתונים |
|---------------------------------------|-----------|--------|--------------|
| דירוג | Aa1.il | Aa1.il | חברת מידרוג |
| תשואות השתלמות מסלול כללי, שנה אחרונה | 1.89% | 0.70% | גמל נט |
| תשואות השתלמות מסלול כללי, 3 שנים | 21.79% | 15.79% | גמל נט |
| תשואות השתלמות מסלול כללי, 5 שנים | 35.23% | 27.75% | גמל נט |
| תשואות גמל מסלול גיל 50 ומטה, 3 שנים | 22.00% | 20.45% | גמל נט |
| תשואות גמל מסלול גיל 50-60, 3 שנים | 18.69% | 16.01% | גמל נט |
| תשואות גמל מסלול גיל 60 ומעלה, 3 שנים | 14.96% | 9.06% | גמל נט |



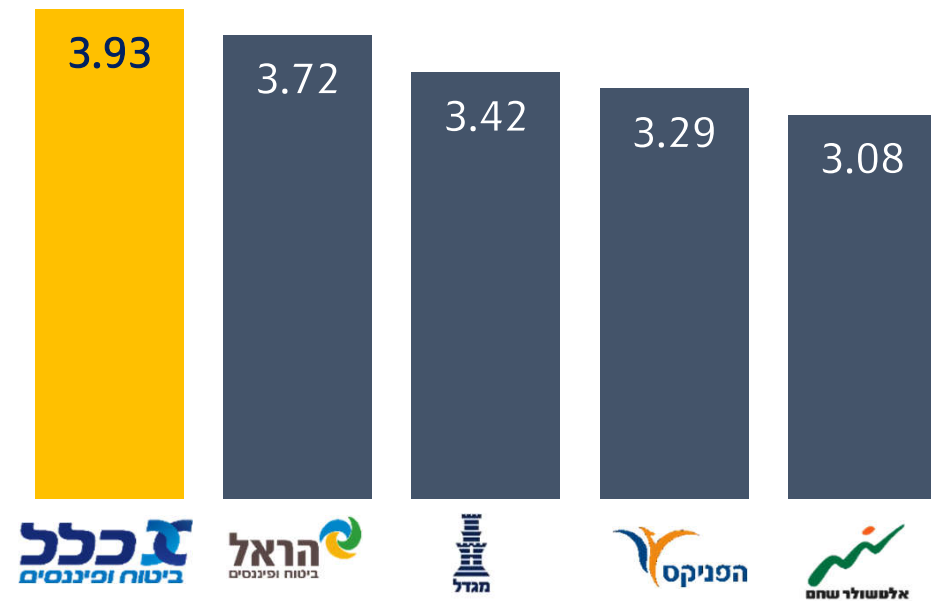
שירות, איכות, מקצועיות כלל ביטוח





מצטיינים בשירות - חברות פיננסים

כלל ביטוח ופיננסים **דורגה במקום הראשון** בקרב 506 סוכני ביטוח. בסקר שנערך במהלך חודש דצמבר 2021



דירוג אשראי

שיקולים עיקריים לדירוג (מתוך דוח מעקב של חברת מידרוג):

"דירוג החברה משקף את הפרופיל העסקי הטוב של החברה, הנתמך בגודלה במונחי פרמיות ונכסים מנוהלים ובפיזור סביר של קווי עסקים התומכים ביכולת יצור ההכנסות. כמו כן, הדירוג משקף פרופיל סיכון הולם, נוכח סיכון מוצרים נמוך יחסית לצד צפי להמשך ירידה בחשיפה ללקוחות גדולים ומדיניות ניהול סיכונים הולמת התומכת בפרופיל הסיכון ואשר צפויה להמשיך ולהשתפר לאור הטמעת תהליכים תומכי סולבנסי 2."

| שם חברה | מידרוג | מעלות S&P |
|---------------------|--------|-----------|
| כלל ביטוח ופיננסים | Aa1.il | ilAA+ |
| אלטשולר שחם | - | - |
| אנליסט | - | - |
| אקסלנס | - | ilAA+ |
| הפניקס חברה לביטוח | Aa1.il | ilAA+ |
| הראל ביטוח ופיננסים | - | ilAA+ |
| לין לפידות | - | - |
| מגדל חברה לביטוח | Aa1.il | - |
| מיטב דש השקעות | A1.il | - |
| מנורה מבטחים ביטוח | Aa2.il | - |
| מור בית השקעות | - | - |



עכשיו כולם יודעים כלל ממשיכה להוביל בתשואות

גאים להיות שוב במקום הראשון בתשואות קרנות השתלמות במסלול הכללי



כלכליסט בדק וקבע כלל ממשיכה להוביל בתשואות

גאים להיות שוב במקום הראשון בתשואות קרנות השתלמות במסלול הכללי



TheMarker בדק וקבע כלל ממשיכה להוביל בתשואות

גאים להיות שוב במקום הראשון בתשואות קרנות השתלמות במסלול הכללי



דואגים לתשואות עמיתים

השקעות בתחום התשתיות



אנרגיית שמש
מגלים (מגדל השמש)



גז טבעי
CPV



אנרגיית רוח
ארג'ון



תחבורה
החזקה בכביש 6



התפלת מים
IDE

השקעת אקוויטי

●●●●●

עלות השקעה
50 מיליוני ₪

●●●●●

שווי השקעה
כולל דיבידנדים
שחולקו 120
מיליוני ₪

השקעת אקוויטי

●●●●●

עלות השקעה
100 מיליוני \$

השקעת אקוויטי

●●●●●

עלות השקעה
50 מיליוני
ליש"ט

השקעת אקוויטי

●●●●●

עלות השקעה
540 מיליוני ₪

●●●●●

שווי השקעה
כולל דיבידנדים
שחולקו 1,360
מיליוני ₪

השקעת אקוויטי

●●●●●

עלות השקעה
500 מיליוני ₪

●●●●●

שווי השקעה
600 מיליוני ₪

השקעות בתחום הנדל"ן



מלונות פארק פלאזה

השקעת אקוויטי



עלות השקעה
560 מיליוני ₪



עסקת טורונטו

השקעת אקוויטי



עלות השקעה
62.5 מיליוני \$ קנדי



שווי השקעה כולל
דיבידנדים שחולקו
66 מיליוני \$ קנדי



שותפיות נדל"ן

השקעת אקוויטי



עלות השקעה כוללת
של 160 מיליוני \$



שווי השקעה כולל
דיבידנדים שחולקו
178 מיליוני \$



גזית גלוב

השקעת חוב



סכום ההלוואה
1 מיליארד ₪
ההלוואה ניתנה לתקופה
של 10 שנים

השקעות בתחום הטכנולוגיה



השקעת אקוויטי

•••••

עלות השקעה
25 מיליוני \$



השקעת אקוויטי

•••••

עלות השקעה
35 מיליוני \$



השקעת אקוויטי

•••••

עלות השקעה
15 מיליוני \$

•••••

שווי השקעה
300 מיליוני \$



השקעת אקוויטי

•••••

עלות השקעה
35 מיליוני \$



השקעת אקוויטי

•••••

עלות השקעה
3.7 מיליוני \$

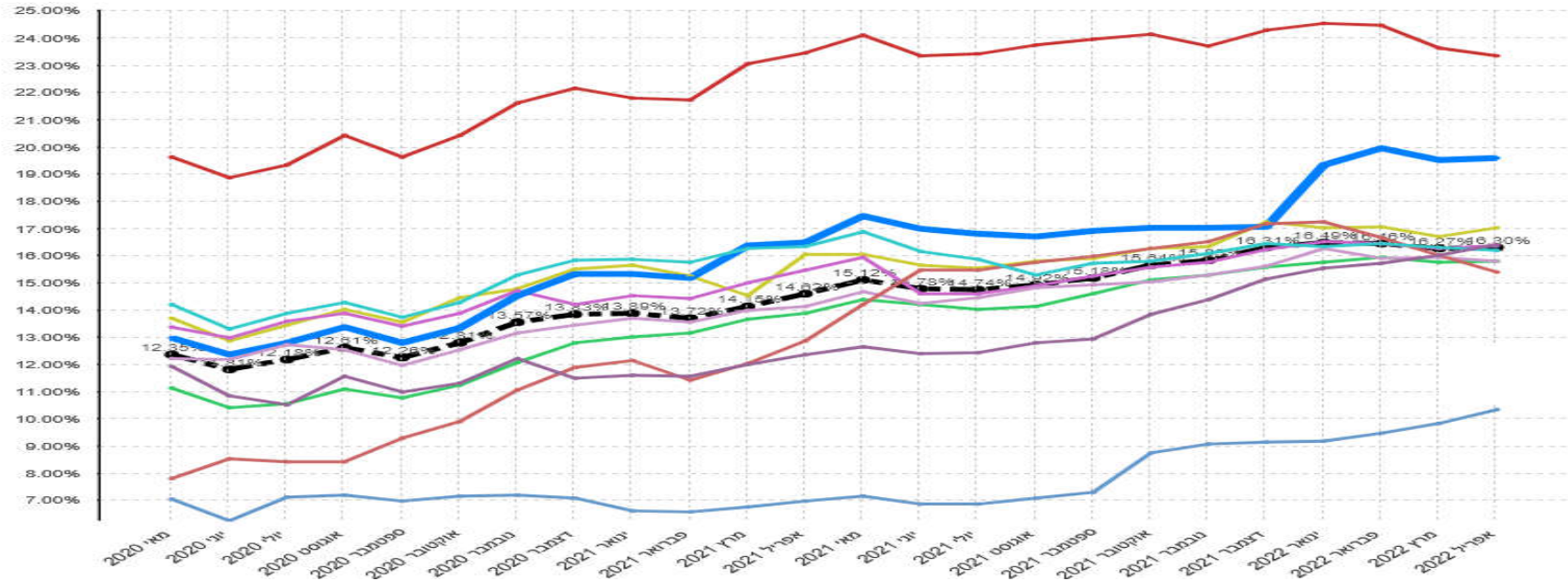
•••••

שווי השקעה
20 מיליוני \$

תנודתיות בהשקעות



חשיפה למניות ישראל בקרנות השתלמות כללי 05/2020-04/2022



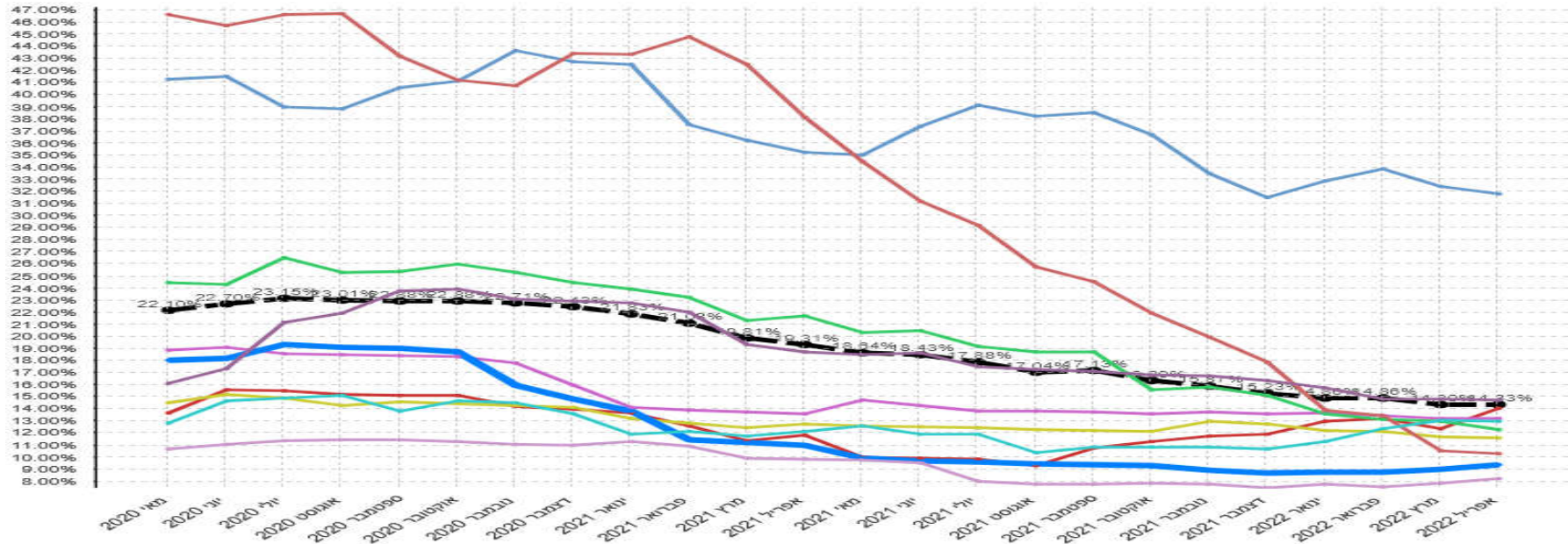
| אחוז מנכסים 31/12/2020 | אחוז מנכסים 31/12/2021 | אחוז מנכסים 30/04/2022 | קופה |
|---------------------------|---------------------------|---------------------------|---|
| 22.17% | 24.28% | 23.35% | אנליסט השתלמות כללי-962 |
| 15.32% | 17.06% | 19.58% | כלל השתלמות כללי-456 |
| 15.53% | 17.23% | 17.02% | הפניקס השתלמות כללי-964 |
| 11.49% | 15.14% | 16.41% | מנורה מבטחים השתלמות כללי-828 |
| 14.20% | 16.23% | 16.36% | הראל השתלמות כללי-154 |
| 15.84% | 16.45% | 16.19% | מיטב דש השתלמות כללי-880 |
| 13.46% | 15.62% | 15.81% | מדגל השתלמות כללי-579 |
| 12.79% | 15.58% | 15.78% | ילון לפידות קרן השתלמות מסלול כללי-1162 |
| 11.90% | 17.16% | 15.42% | מור השתלמות כללי-12535 |
| 7.10% | 9.13% | 10.34% | אלטשולר שחם השתלמות כללי-1093 |

06/09/2022



יצוין כי מתחילת השנה עלו מדדי ת"א-35 ות"א-125 בכ-1.5%, בממוצע, זאת לעומת ירידה ממוצעת של כ-18% בבורסות מובילות בעולם, וירידה של כ-24% ושל כ-16% שרשמו מדדי NASDAQ ו-S&P500 בהתאמה.

חשיפה לאג"ח ממשלתי בקרנות השתלמות כללי 05/2020-04/2022



| אחוז מנכסים 31/12/2020 | אחוז מנכסים 31/12/2021 | אחוז מנכסים 30/04/2022 | קופה |
|---------------------------|---------------------------|---------------------------|---|
| 42.67% | 31.45% | 31.76% | אלטשולר שחם השתלמות כללי-1093 |
| 22.91% | 16.34% | 14.69% | מנורה מבטחים השתלמות כללי-828 |
| 13.96% | 11.87% | 14.03% | אליסט השתלמות כללי-962 |
| 15.95% | 13.56% | 13.22% | הראל השתלמות כללי-154 |
| 13.53% | 10.69% | 12.93% | מיטב דש השתלמות כללי-880 |
| 24.45% | 15.13% | 12.28% | ילון לפידות קרן השתלמות מסלול כללי-1162 |
| 14.07% | 12.73% | 11.57% | הפניקס השתלמות כללי-964 |
| 43.36% | 17.83% | 10.30% | מור השתלמות כללי-12535 |
| 14.79% | 8.65% | 9.35% | כלל השתלמות כללי-456 |
| 10.99% | 7.44% | 8.21% | מגדל השתלמות כללי-579 |

האג"ח הממשלתיות קורסות ומאיימות גם על כספי החוסכים

האינפלציה הגואה והצפי לעליית ריבית אגרסיבית הפילו מתחילת השנה את האג"ח הממשלתיות הישראליות בשיעורים של עד 20%. ברק בנסקי מכלל ביטוח: "בשוק האג"ח הממשלתיות היתה בשנים האחרונות אנומליה - וכעת אנו רואים נרמול של התשואה"

אלמוג עזר 20:19, 13.06.22

שינוי בנכסי סיכון בקרנות השתלמות כללי

| 30/04/22 | | 31/01/22 | | 31/10/21 | |
|------------|-------------|------------|-------------|------------|-------------|
| נכסי סיכון | גוף | נכסי סיכון | גוף | נכסי סיכון | גוף |
| 75.3% | מור | 71.0% | אלטשולר שחם | 68.3% | מיטב |
| 70.6% | אלטשולר שחם | 70.1% | מור | 67.5% | מור |
| 67.8% | מיטב | 67.8% | הפניקס | 65.1% | הפניקס |
| 66.2% | הפניקס | 67.3% | מגדל | 65.0% | כלל |
| 66.1% | ממוצע | 66.9% | מיטב | 63.2% | ממוצע |
| 65.6% | מנורה | 66.0% | ממוצע | 63.1% | מגדל |
| 65.4% | מגדל | 65.7% | מנורה | 63.0% | מנורה |
| 64.8% | הראל | 64.6% | הראל | 62.0% | הראל |
| 61.9% | ילין לפידות | 64.0% | כלל | 60.7% | אנליסט |
| 61.9% | כלל | 62.4% | ילין לפידות | 59.5% | אלטשולר שחם |
| 57.4% | אנליסט | 58.5% | אנליסט | 59.2% | ילין לפידות |

* נכסי סיכון = מניות + קונצרני (לא כולל דירוג AAA עד AA מקומי ו-IG) + אלטרנטיבי.

קרנות השתלמות

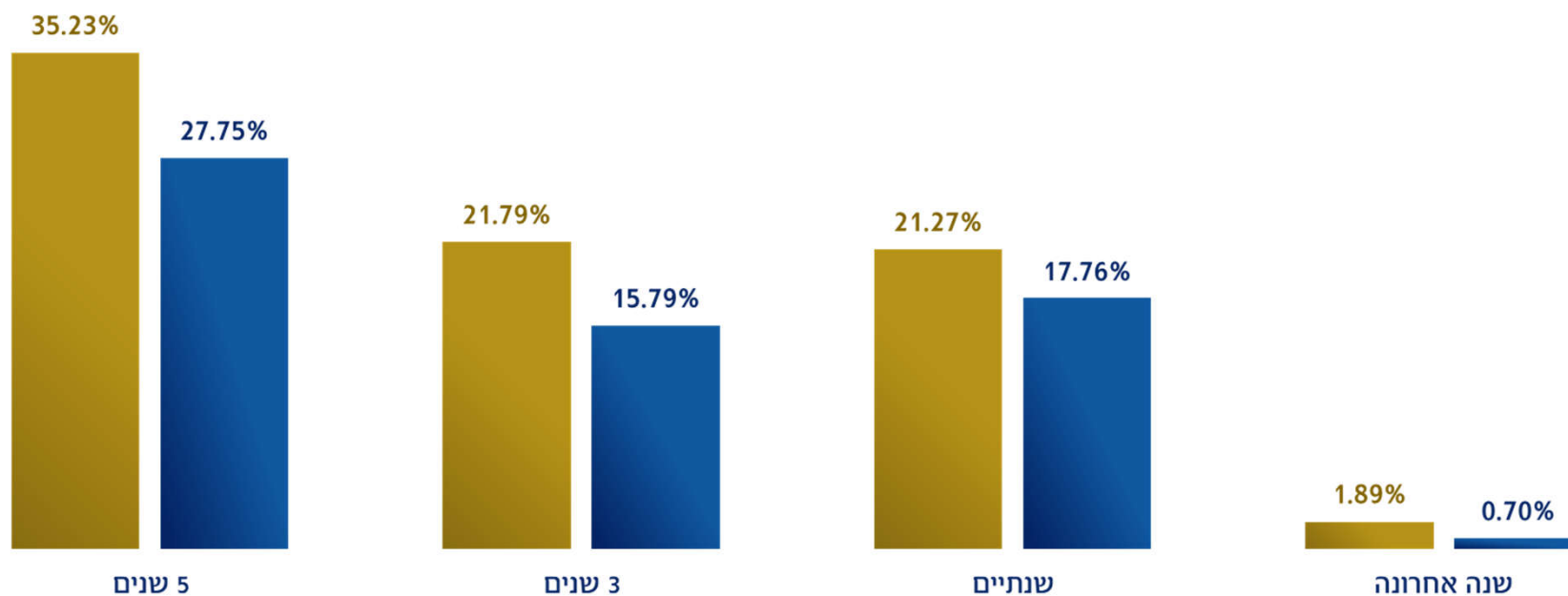
כלל ביטוח
מול מנורה



קרנות השתלמות מסלול כללי

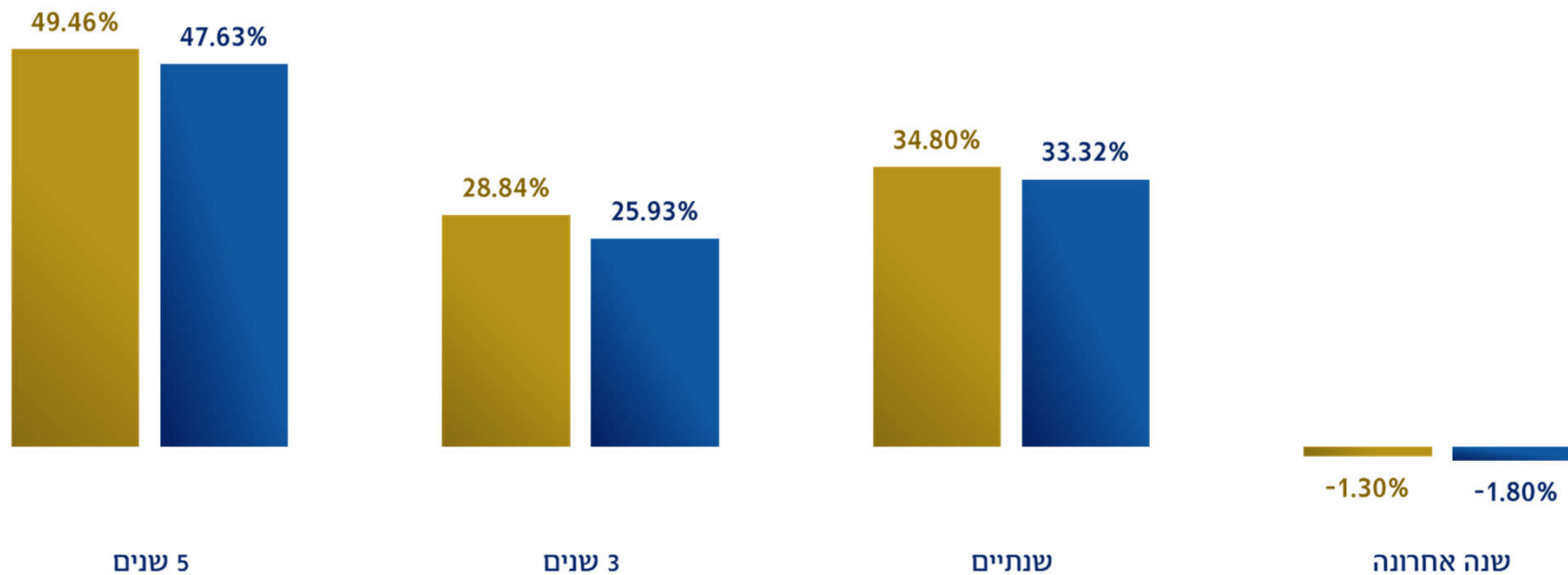
כלל השתלמות ■

מנורה כללי ■



קרנות השתלמות מסלול מניות

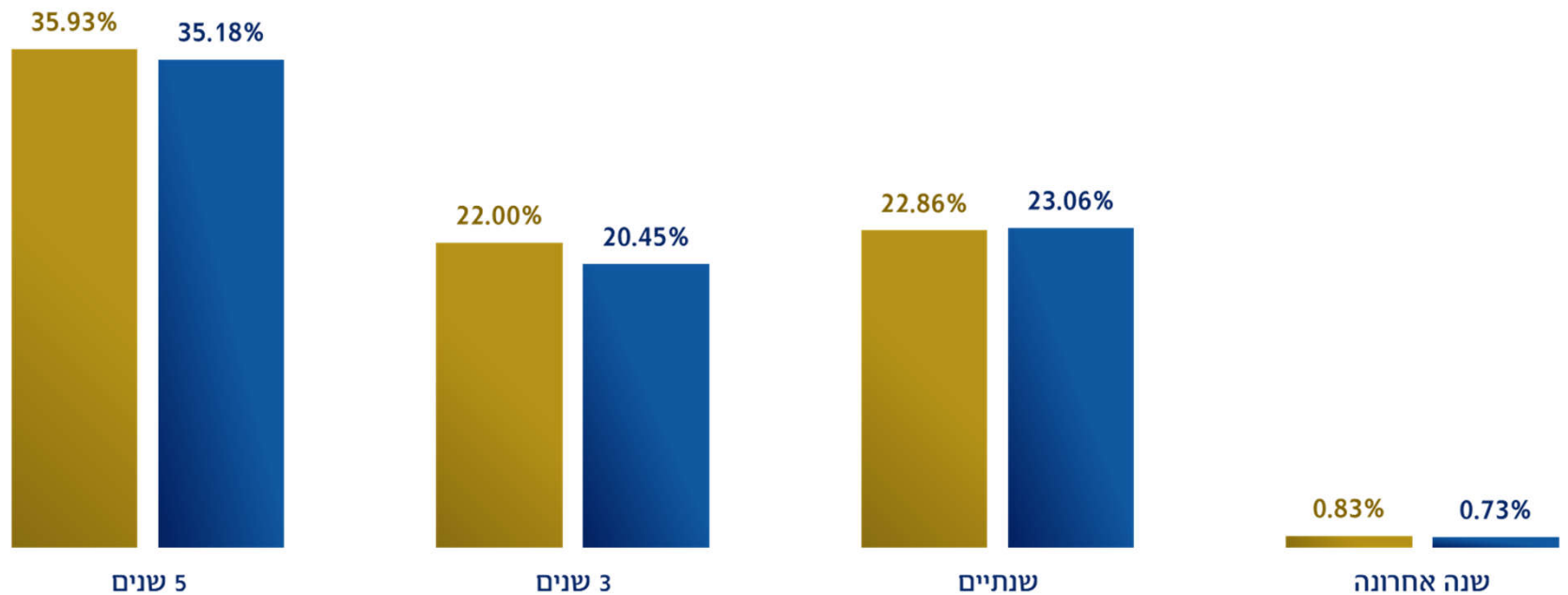
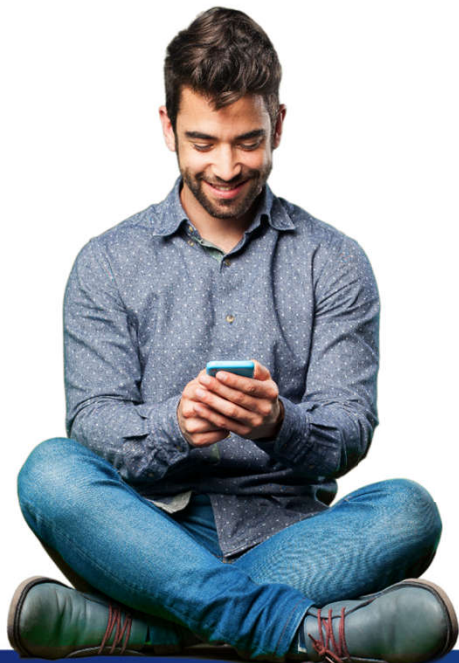
מנורה השתלמות מניות ■ כלל השתלמות מניות ■



קופות גמל כלל ביטוח מול מנורה

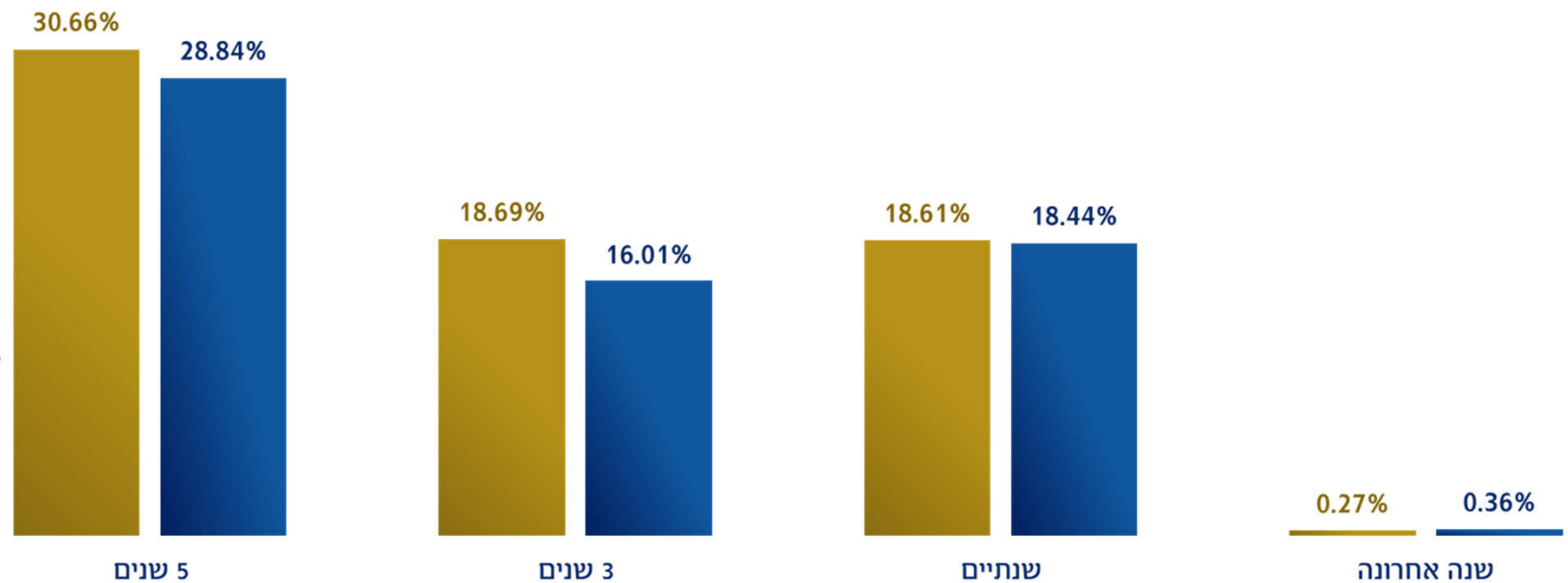
גמל - מסלולי השקעה תלויי גיל מסלול גיל 50 ומטה

כלל תמר ■ מנורה ■



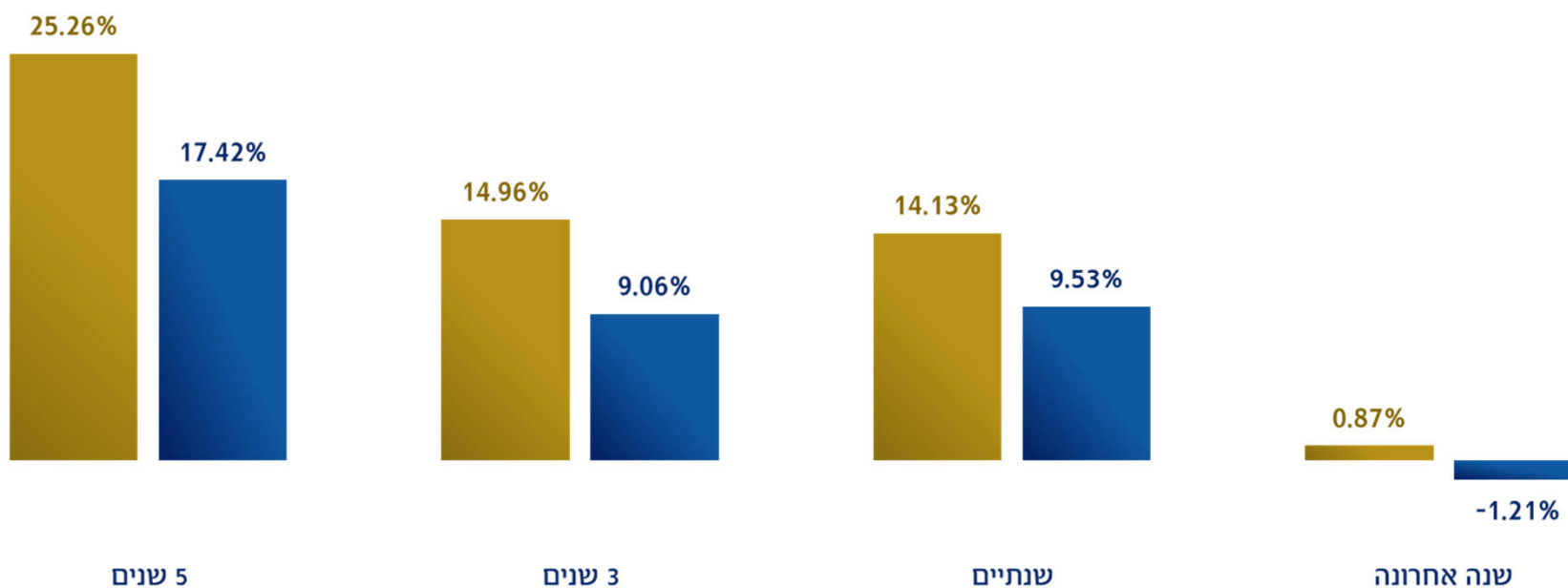
גמל - מסלולי השקעה תלויי גיל מסלול גיל 50 - 60

מנורה ■ כלל תמר ■



גמל - מסלולי השקעה תלויי גיל מסלול גיל 60 ומעלה

מנורה ■ כלל תמר ■



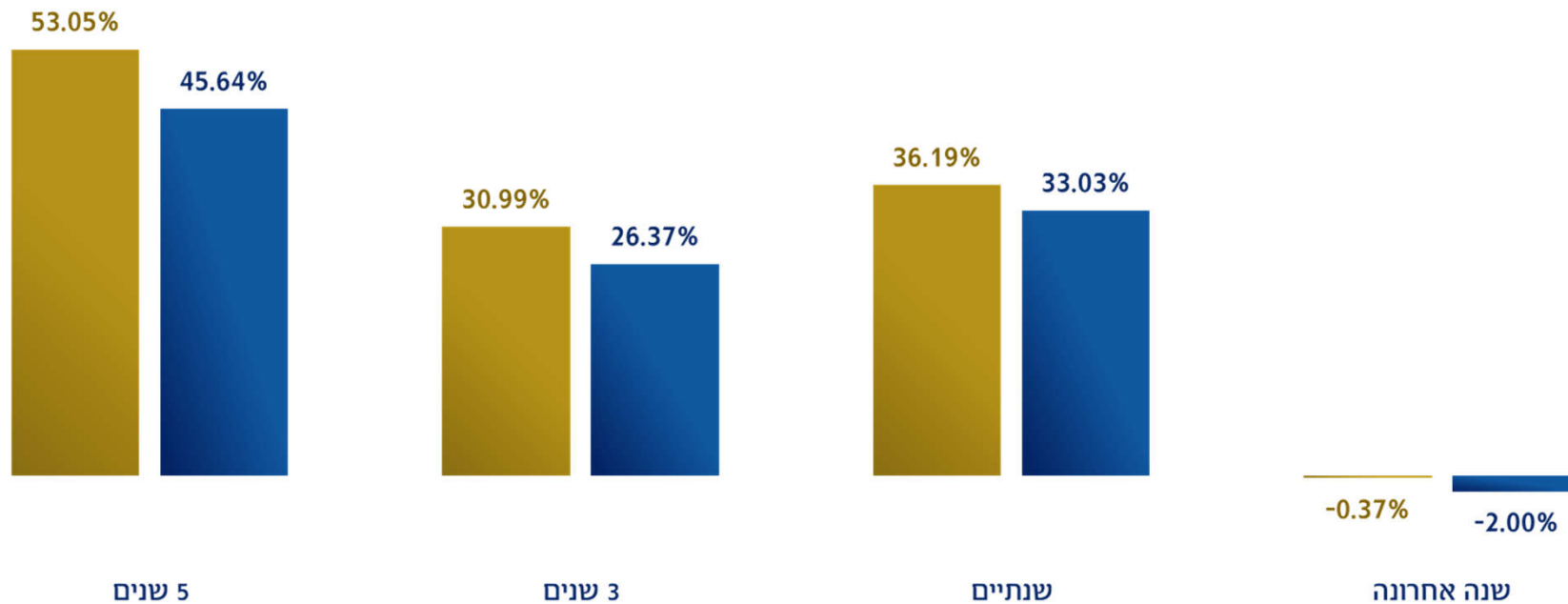
קופות גמל מסלולי התמחות



קופת גמל לתגמולים ופיצויים מסלול מניות

כלל תמר מניות ■

מנורה מניות ■



מרכזית לפיצויים

כלל ביטוח

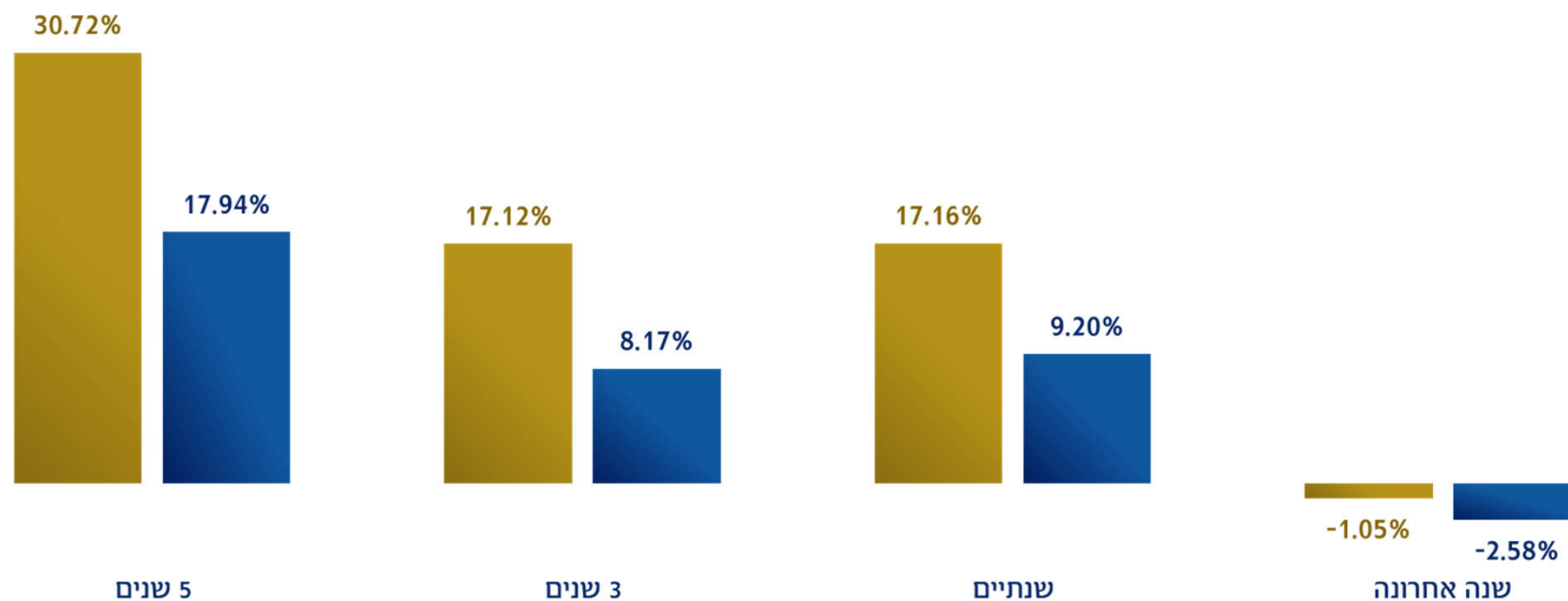
מול מנורה



קופה מרכזית לפיצויים מסלול כללי

כלל פיצויים למעסיק

מנורה לפיצויים



קופ"ג להשקעה

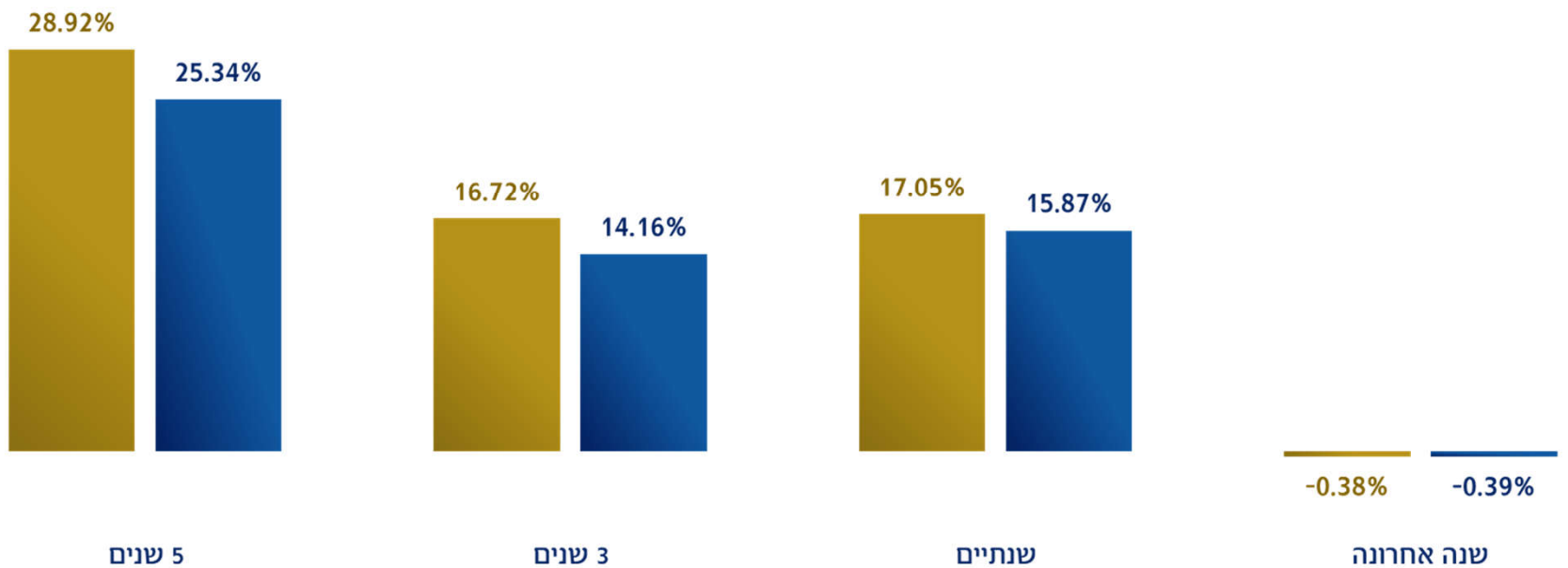
כלל ביטוח

מול מנורה

קופה גמל להשקעה מסלול כללי

כלל גמל לעתיד

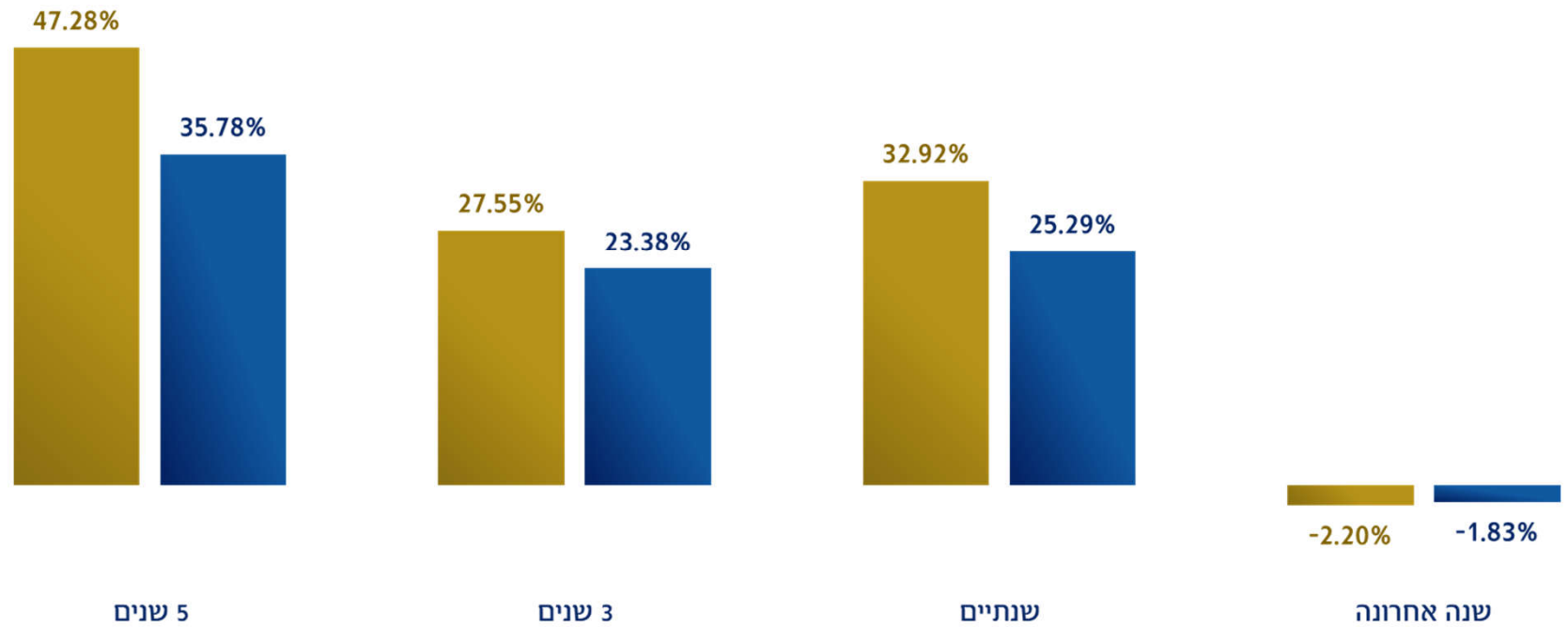
מנורה



קופה גמל להשקעה מסלול מניות

כלל גמל לעתיד

מנורה



תודה



נספח א': נתוני תשואה ממוצעים ומדד שארפ - יולי 2022

| קופג להשקעה | מרכזית לפיצויים | קן השתלמות | מסלול גיל 60 ומעלה | מסלול גיל 5060 | מסלול גיל 50 ומטה | גמל - גמל מניות | גמל - גמל אגח | גמל ממוצע 3 שנים | קופג להשקעה | מרכזית לפיצויים | קן השתלמות | מסלול גיל 60 ומעלה | מסלול גיל 5060 | מסלול גיל 50 ומטה | גמל - גמל מניות | גמל - גמל אגח | גמל ממוצע 1 שנים |
|-------------|-----------------|------------|--------------------|----------------|-------------------|-----------------|---------------|------------------|-------------|-----------------|------------|--------------------|----------------|-------------------|-----------------|---------------|------------------|
| 3.44% | 5.12% | 4.09% | 3.62% | 4.36% | 4.42% | 5.09% | 3.37% | אלטשולר שחם | -5.06% | -2.69% | -4.08% | -2.23% | -3.66% | -5.24% | -9.45% | -0.53% | אלטשולר שחם |
| 6.02% | 5.94% | 6.50% | 3.05% | 5.95% | 7.10% | 12.67% | 1.54% | אנליסט | 0.73% | 0.38% | 1.54% | -1.25% | 0.47% | -0.07% | -1.87% | -2.24% | אנליסט |
| 5.58% | 5.30% | 6.45% | 3.66% | 4.66% | 6.06% | 10.12% | 3.78% | אקסלנס | -1.07% | -0.75% | 0.56% | -1.05% | -1.02% | -1.66% | -0.73% | -1.91% | אקסלנס |
| 5.43% | 4.55% | 5.87% | 4.04% | 5.95% | 6.17% | 9.94% | 5.02% | הראל ביטוח | 1.19% | -0.28% | 2.30% | 1.10% | 2.41% | 2.16% | 1.48% | 1.78% | הראל ביטוח |
| 5.51% | 2.86% | 5.95% | 3.41% | 5.93% | 6.70% | 10.38% | 4.41% | ילין לפידות | -0.99% | -0.81% | 0.21% | -1.12% | 0.30% | -0.42% | 0.90% | 0.53% | ילין לפידות |
| 5.29% | 5.36% | 6.79% | 4.76% | 5.88% | 6.85% | 9.42% | 3.52% | כלל ביטוח | -0.38% | -0.39% | 1.89% | 0.87% | 0.27% | 0.83% | -0.37% | -1.18% | כלל ביטוח |
| 5.15% | 4.68% | 6.33% | 3.86% | 5.99% | 6.29% | 9.21% | 1.69% | מגדל | -0.23% | -1.51% | 1.82% | -0.52% | 0.84% | 0.01% | -1.87% | -2.45% | מגדל |
| 8.11% | | 10.24% | 6.65% | 10.14% | 12.36% | 21.56% | | מור בית השקעות | -0.35% | | 1.72% | 1.53% | 1.48% | 1.06% | -0.93% | | מור בית השקעות |
| 4.98% | 6.10% | 6.66% | 3.50% | 5.75% | 6.82% | 9.52% | 5.32% | מיטב דש | -1.08% | 0.07% | 0.57% | -0.35% | -0.37% | -0.30% | -1.36% | 0.07% | מיטב דש |
| 4.51% | 2.65% | 5.01% | 2.47% | 4.27% | 5.91% | 8.11% | 1.30% | מנורה מבטחים | -0.39% | -2.58% | 0.70% | -1.99% | -1.19% | 0.04% | -2.00% | -1.80% | מנורה מבטחים |

| קופג להשקעה | מרכזית לפיצויים | קן השתלמות | מסלול גיל 60 ומעלה | מסלול גיל 5060 | מסלול גיל 50 ומטה | גמל מניות | גמל אגח | שארפ ממוצע 5 שנים | קופג להשקעה | מרכזית לפיצויים | קן השתלמות | מסלול גיל 60 ומעלה | מסלול גיל 5060 | מסלול גיל 50 ומטה | גמל - גמל מניות | גמל - גמל אגח | גמל ממוצע 5 שנים |
|-------------|-----------------|------------|--------------------|----------------|-------------------|-----------|---------|-------------------|-------------|-----------------|------------|--------------------|----------------|-------------------|-----------------|---------------|------------------|
| 0.45% | 0.70% | 0.56% | 0.65% | 0.60% | 0.51% | 0.41% | 0.76% | אלטשולר שחם | 4.34% | 5.97% | 5.07% | 4.23% | 5.30% | 5.49% | 6.91% | 3.69% | אלטשולר שחם |
| 0.77% | 0.74% | 0.76% | 0.57% | 0.76% | 0.73% | 0.75% | 0.40% | אנליסט | 5.68% | 5.67% | 5.79% | 3.33% | 5.67% | 6.54% | 11.20% | 2.13% | אנליסט |
| 0.64% | 0.63% | 0.79% | 0.60% | 0.60% | 0.63% | 0.63% | 0.76% | אקסלנס | 5.22% | 4.99% | 5.85% | 3.76% | 4.47% | 5.26% | 8.79% | 3.89% | אקסלנס |
| 0.70% | 0.60% | 0.81% | 0.79% | 0.79% | 0.71% | 0.63% | 0.92% | הראל ביטוח | 4.94% | 4.37% | 5.35% | 3.95% | 5.38% | 5.51% | 8.20% | 4.56% | הראל ביטוח |
| 0.69% | 0.60% | 0.76% | 0.64% | 0.76% | 0.74% | 0.71% | 0.78% | ילין לפידות | 5.30% | 2.81% | 5.57% | 3.65% | 5.59% | 6.40% | 9.07% | 4.23% | ילין לפידות |
| 0.68% | 0.73% | 0.88% | 0.81% | 0.73% | 0.74% | 0.62% | 0.71% | כלל ביטוח | 5.21% | 5.36% | 6.22% | 4.61% | 5.49% | 6.33% | 8.88% | 4.29% | כלל ביטוח |
| 0.69% | 0.61% | 0.86% | 0.69% | 0.79% | 0.71% | 0.63% | 0.44% | מגדל | 4.78% | 4.49% | 5.59% | 4.00% | 5.23% | 5.62% | 8.11% | 2.51% | מגדל |
| 0.63% | 0.73% | 0.82% | 0.65% | 0.70% | 0.73% | 0.59% | 0.87% | מיטב דש | 4.92% | 5.35% | 5.82% | 3.54% | 5.18% | 6.05% | 8.07% | 4.89% | מיטב דש |
| 0.60% | 0.47% | 0.68% | 0.46% | 0.57% | 0.65% | 0.56% | 0.41% | מנורה מבטחים | 4.62% | 3.36% | 5.02% | 3.11% | 4.53% | 5.84% | 7.81% | 2.24% | מנורה מבטחים |