



# השוואת מוצרים פיננסיים

כלל מול אלטשולר-שחם

יולי 2022



# קבוצת כלל ביטוח ופיננסים

החברה מטפלת בכ-2 מיליון  
לקוחות בתחומי הביטוח השונים

כלל חברה לביטוח בע"מ מדורגת  
בדירוג **ilAA+** על ידי Standard  
& Poor's ו- Maalot ו- **AA1**  
ע"י מידרוג

הקבוצה **מחזיקה** בסוכנויות ביטוח  
**ומנהלת** קרנות פנסיה, קופות גמל  
וקרנות השתלמות, המעניקות  
**מגוון** אפשרויות חיסכון

כלל החזקות עסקי ביטוח  
היא אחת מקבוצות הביטוח  
והחיסכון ארוך הטווח  
המובילות בישראל

פועלת ביחד עם כ-2,000  
**סוכני ביטוח ומעסיקה**  
כ-4,300 עובדים

היקף נכסים מנוהל  
**286 מיליארד ₪**  
(נכון לדצמבר 2021) גידול של  
כ- **21%** לעומת סוף שנת 2020

# כלל ביטוח מול אלטשולר-שחם



מקור הנתונים	אלטשולר שחם	כלל ביטוח	נתונים
חברת מידרוג	---	Aa1.il	דירוג
גמל נט	-4.08%	1.89%	תשואות השתלמות מסלול כללי, שנה אחרונה
גמל נט	12.77%	21.79%	תשואות השתלמות מסלול כללי, 3 שנים
גמל נט	28.05%	35.23%	תשואות השתלמות מסלול כללי, 5 שנים
גמל נט	-5.24%	0.83%	תשואות גמל מסלול גיל 50 ומטה, שנה אחרונה
גמל נט	-3.66%	0.27%	תשואות גמל מסלול גיל 50-60, שנה אחרונה
גמל נט	-2.23%	0.87%	תשואות גמל מסלול גיל 60 ומעלה, שנה אחרונה

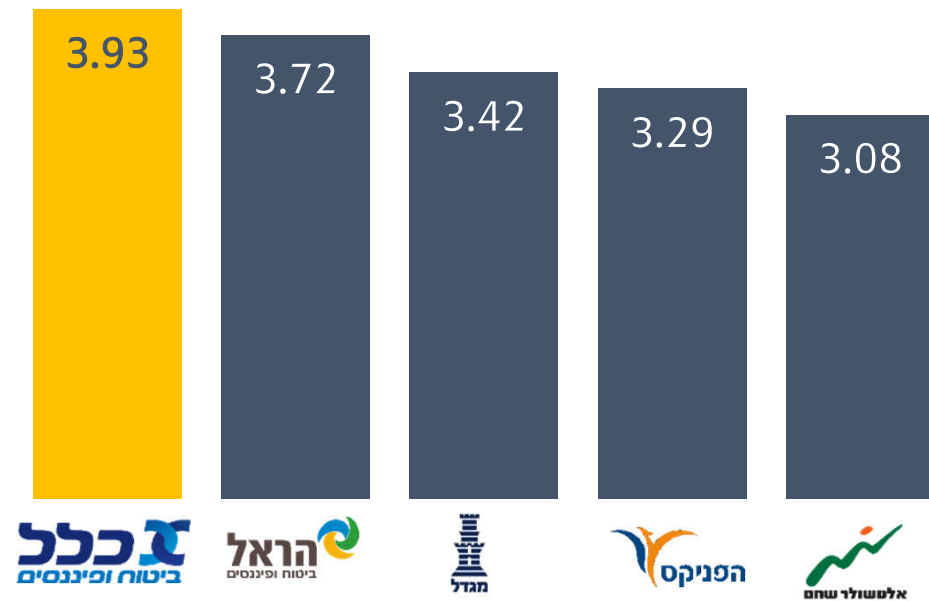
# שירות, איכות, מקצועיות כלל ביטוח





## מצטיינים בשירות - חברות פיננסים

כלל ביטוח ופיננסים **דורגה במקום הראשון** בקרב 506 סוכני ביטוח. בסקר שנערך במהלך חודש דצמבר 2021



# דירוג אשראי

## שיקולים עיקריים לדירוג (מתוך דוח מעקב של חברת מידרוג):

"דירוג החברה משקף את הפרופיל העסקי הטוב של החברה, הנתמך בגודלה במונחי פרמיות ונכסים מנוהלים ובפיזור סביר של קווי עסקים התומכים ביכולת יצור ההכנסות. כמו כן, הדירוג משקף פרופיל סיכון הולם, נוכח סיכון מוצרים נמוך יחסית לצד צפי להמשך ירידה בחשיפה ללקוחות גדולים ומדיניות ניהול סיכונים הולמת התומכת בפרופיל הסיכון ואשר צפויה להמשיך ולהשתפר לאור הטמעת תהליכים תומכי סולבנסי 2."

שם חברה	מידרוג	מעלות S&P
כלל ביטוח ופיננסים	Aa1.il	ilAA+
אלטשולר שחם	-	-
אנליסט	-	-
אקסלנס	-	ilAA+
הפניקס חברה לביטוח	Aa1.il	ilAA+
הראל ביטוח ופיננסים	-	ilAA+
ילין לפידות	-	-
מגדל חברה לביטוח	Aa1.il	-
מיטב דש השקעות	A1.il	-
מנורה מבטחים ביטוח	Aa2.il	-
מור בית השקעות	-	-



## עכשיו כולם יודעים כלל ממשיכה להוביל בתשואות

גאים להיות שוב במקום הראשון בתשואות קרנות השתלמות במסלול הכללי



## כלכליסט בדק וקבע כלל ממשיכה להוביל בתשואות

גאים להיות שוב במקום הראשון בתשואות קרנות השתלמות במסלול הכללי



## TheMarker בדק וקבע כלל ממשיכה להוביל בתשואות

גאים להיות שוב במקום הראשון בתשואות קרנות השתלמות במסלול הכללי



# דואגים לתשואות עמיתים



# השקעות בתחום התשתיות



אנרגיית שמש  
מגלים (מגדל השמש)



גז טבעי  
CPV



אנרגיית רוח  
ארג'ון



תחבורה  
החזקה בכביש 6



התפלת מים  
IDE

השקעת אקוויטי

●●●●●

עלות השקעה  
50 מיליוני ₪

●●●●●

שווי השקעה  
כולל דיבידנדים  
שחולקו 120  
מיליוני ₪

השקעת אקוויטי

●●●●●

עלות השקעה  
100 מיליוני \$

השקעת אקוויטי

●●●●●

עלות השקעה  
50 מיליוני  
ליש"ט

השקעת אקוויטי

●●●●●

עלות השקעה  
540 מיליוני ₪

●●●●●

שווי השקעה  
כולל דיבידנדים  
שחולקו 1,360  
מיליוני ₪

השקעת אקוויטי

●●●●●

עלות השקעה  
500 מיליוני ₪

●●●●●

שווי השקעה  
600 מיליוני ₪



# השקעות בתחום הנדל"ן



מלונות פארק פלאזה

השקעת אקוויטי



עלות השקעה  
560 מיליוני ₪



עסקת טורונטו

השקעת אקוויטי



עלות השקעה  
62.5 מיליוני \$ קנדי



שווי השקעה כולל  
דיבידנדים שחולקו  
66 מיליוני \$ קנדי



שותפיות נדל"ן

השקעת אקוויטי



עלות השקעה כוללת  
של 160 מיליוני \$



שווי השקעה כולל  
דיבידנדים שחולקו  
178 מיליוני \$



גזית גלוב

השקעת חוב



סכום ההלוואה  
1 מיליארד ₪  
ההלוואה ניתנה לתקופה  
של 10 שנים

# השקעות בתחום הטכנולוגיה



השקעת אקוויטי

•••••

עלות השקעה  
25 מיליוני \$

השקעת אקוויטי

•••••

עלות השקעה  
35 מיליוני \$

השקעת אקוויטי

•••••

עלות השקעה  
15 מיליוני \$

•••••

שווי השקעה  
300 מיליוני \$

השקעת אקוויטי

•••••

עלות השקעה  
35 מיליוני \$

השקעת אקוויטי

•••••

עלות השקעה  
3.7 מיליוני \$

•••••

שווי השקעה  
20 מיליוני \$

# תנודתיות בהשקעות



# ניהול השקעות - אלטשולר שחם

כלכליסט

## ינואר השחור: אלטשולר שחם גמל קובעת שיא באיבוד לקוחות

החברה ספגה ב-8 החודשים האחרונים נידים שליליים של 16.8 מיליארד שקל, ורק בינואר איבדה חסכונות של 3.4 מיליארד שקל - הנתון הגבוה בענף מ-2013. הסיבות: חשיפה מנייתית לחו"ל, בדגש על סין, שלא סיפקה את הסחורה, ולאג"ח שקליות במח"מ ארוך  
אלמוג עזר 20:20, 20.02.22

גלובס

אלטשולר שחם | ניתוח

## כל הדרך למטה: מה קרה לבית ההשקעות אלטשולר שחם?

אחרי שנים שבהן אלטשולר שחם היה מלך בתי ההשקעות בישראל, עם מגע ידי הזהב של המייסד והמנכ"ל גילעד אלטשולר - הגיע השפל, והלקוחות הבורחים כבר לקחו איתם כ-30 מיליארד שקל בפדיונות. אז מה בעצם הוביל לנפילה והאם יש סיכוי להתאוששות מטאורית בקרוב?



הדס מגן רועי ויינברגר 26.05.2022

גלובס

אלטשולר שחם

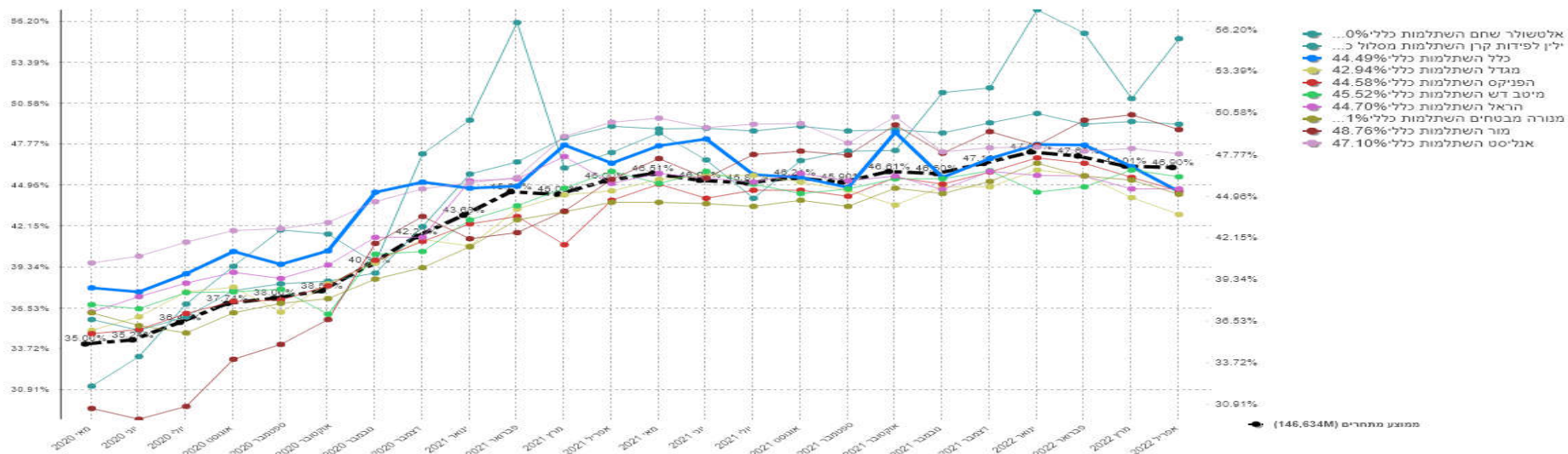
## אלטשולר שחם איבד כמחצית מהנכסים שרכש בעסקת פסגות, אך דמי הניהול הקפיצו את רווחיו

התשובות החלשות עלו לבית ההשקעות באובדן של כ-25 מיליארד שקל מנכסי הנמל מאז עסקת פסגות. מנגד, העסקה אפשרה לו להגדיל את ההכנסות מדמי ניהול ב-29%, מה שהוביל לרווח רבעוני של 66 מיליון שקל - עלייה של 36%



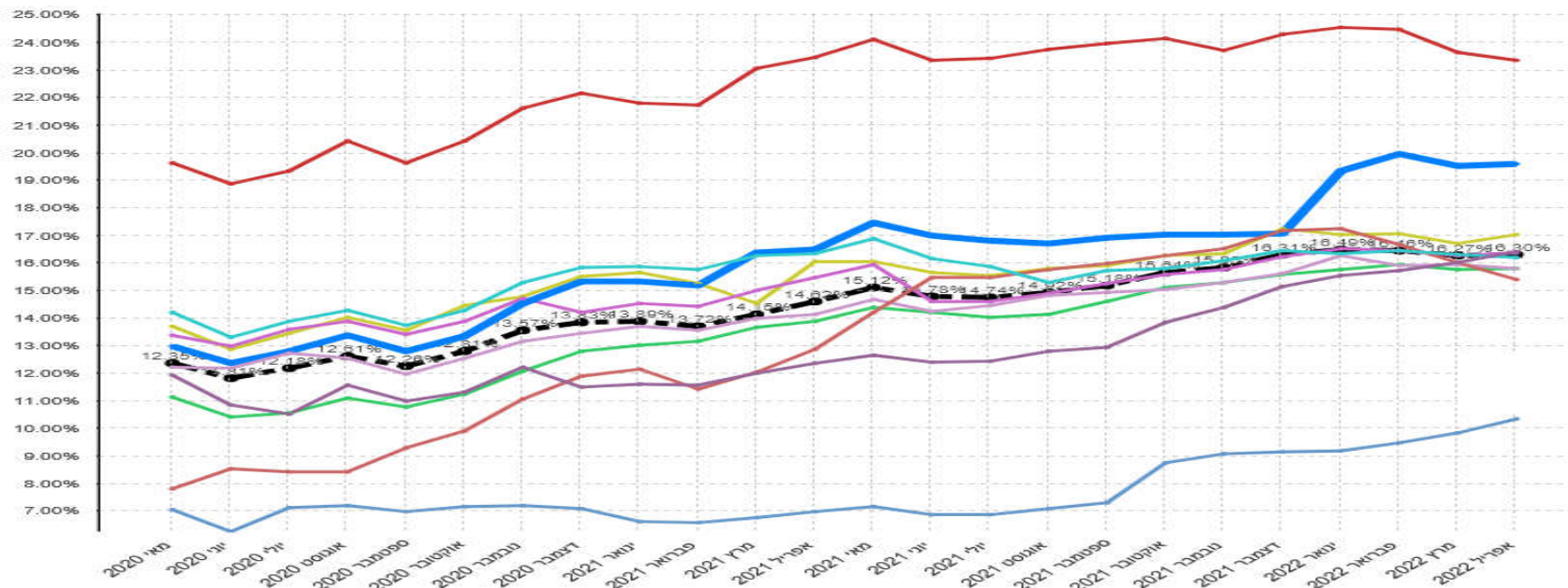
רועי ויינברגר 31.05.2022

# חשיפה למניות בהשתלמות כללי 05/2020-04/2022



קופה	אחוז מנכסים 31/12/2020	אחוז מנכסים 31/12/2021	אחוז מנכסים 30/04/2022
אלטשולר שחם השתלמות כללי-1093	47.11%	51.63%	55.00%
ילין לפידות קרן השתלמות מסלול כללי-1162	42.13%	49.22%	49.15%
מור השתלמות כללי-12535	42.82%	48.61%	48.76%
אנליסט השתלמות כללי-962	44.70%	47.50%	47.10%
מיטב דש השתלמות כללי-880	40.40%	45.95%	45.52%
הראל השתלמות כללי-154	41.36%	45.90%	44.70%
הפניקס השתלמות כללי-964	41.07%	45.87%	44.58%
כלל השתלמות כללי-456	45.16%	46.76%	44.49%
מנורה מבטחים השתלמות כללי-828	39.30%	45.21%	44.31%
מגדל השתלמות כללי-579	41.22%	44.82%	42.94%

# חשיפה למניות ישראל בקרנות השתלמות כללי 05/2020-04/2022



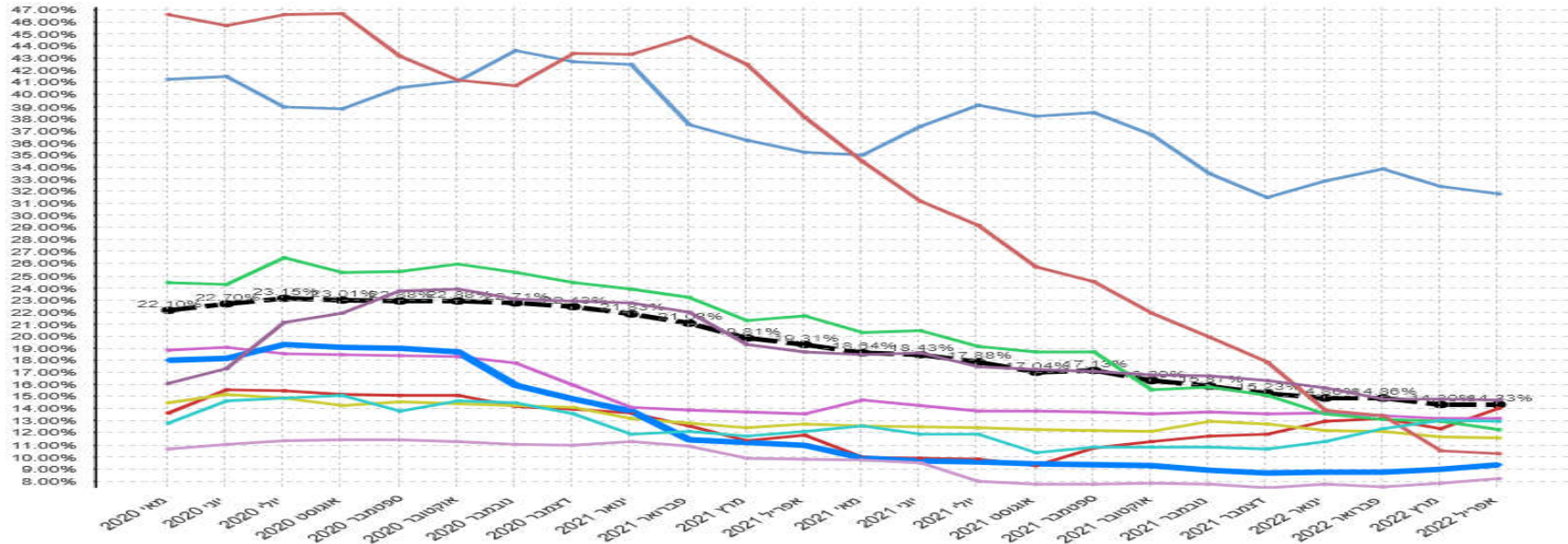
אחוז מנכסים 31/12/2020	אחוז מנכסים 31/12/2021	אחוז מנכסים 30/04/2022	קופה
22.17%	24.28%	23.35%	אנליסט השתלמות כללי-962
15.32%	17.06%	19.58%	כלל השתלמות כללי-456
15.53%	17.23%	17.02%	הפניקס השתלמות כללי-964
11.49%	15.14%	16.41%	מנורה מבטחים השתלמות כללי-828
14.20%	16.23%	16.36%	הראל השתלמות כללי-154
15.84%	16.45%	16.19%	מיטב דש השתלמות כללי-880
13.46%	15.62%	15.81%	מגדל השתלמות כללי-579
12.79%	15.58%	15.78%	ילון לפידות קרן השתלמות מסלול כללי-1162
11.90%	17.16%	15.42%	מור השתלמות כללי-12535
7.10%	9.13%	10.34%	אלטשולר שחם השתלמות כללי-1093

06/09/2022



יצוין כי מתחילת השנה עלו מדדי ת"א-35 ות"א-125 בכ-1.5%, בממוצע, זאת לעומת ירידה ממוצעת של כ-18% בבורסות מובילות בעולם, וירידה של כ-24% ושל כ-16% שרשמו מדדי NASDAQ ו-S&P500 בהתאמה.

# חשיפה לאג"ח ממשלתי בקרנות השתלמות כללי 05/2020-04/2022



קופה	אחוז מנכסים 30/04/2022	אחוז מנכסים 31/12/2021	אחוז מנכסים 31/12/2020
אלטסולר שחם השתלמות כללי-1093	31.76%	31.45%	42.67%
מנורה מבטחים השתלמות כללי-828	14.69%	16.34%	22.91%
אליסט השתלמות כללי-962	14.03%	11.87%	13.96%
הראל השתלמות כללי-154	13.22%	13.56%	15.95%
מיטב דש השתלמות כללי-880	12.93%	10.69%	13.53%
ילון לפידות קק השתלמות מסלול כללי-1162	12.28%	15.13%	24.45%
הפניקס השתלמות כללי-964	11.57%	12.73%	14.07%
מור השתלמות כללי-12535	10.30%	17.83%	43.36%
כלל השתלמות כללי-456	9.35%	8.65%	14.79%
מגדל השתלמות כללי-579	8.21%	7.44%	10.99%

## האג"ח הממשלתיות קורסות ומאיימות גם על כספי החוסכים

האינפלציה הגואה והצפי לעליית ריבית אגרסיבית הפילו מתחילת השנה את האג"ח הממשלתיות הישראליות בשיעורים של עד 20%. ברק בנסקי מכלל ביטוח: "בשוק האג"ח הממשלתיות היתה בשנים האחרונות אנומליה - וכעת אנו רואים נרמול של התשואה"

אלמוג עזר 20:19, 13.06.22

# שינוי בנכסי סיכון בקרנות השתלמות כללי

30/04/22		31/01/22		31/10/21	
נכסי סיכון	גוף	נכסי סיכון	גוף	נכסי סיכון	גוף
75.3%	מור	71.0%	אלטשולר שחם	68.3%	מיטב
70.6%	אלטשולר שחם	70.1%	מור	67.5%	מור
67.8%	מיטב	67.8%	הפניקס	65.1%	הפניקס
66.2%	הפניקס	67.3%	מגדל	65.0%	כלל
66.1%	ממוצע	66.9%	מיטב	63.2%	ממוצע
65.6%	מנורה	66.0%	ממוצע	63.1%	מגדל
65.4%	מגדל	65.7%	מנורה	63.0%	מנורה
64.8%	הראל	64.6%	הראל	62.0%	הראל
61.9%	ילין לפידות	64.0%	כלל	60.7%	אנליסט
61.9%	כלל	62.4%	ילין לפידות	59.5%	אלטשולר שחם
57.4%	אנליסט	58.5%	אנליסט	59.2%	ילין לפידות

\*נכסי סיכון = מניות + קונצרני (לא כולל דירוג AAA עד AA מקומי ו-IG) + אלטרנטיבי.



קרנות השתלמות

כלל ביטוח

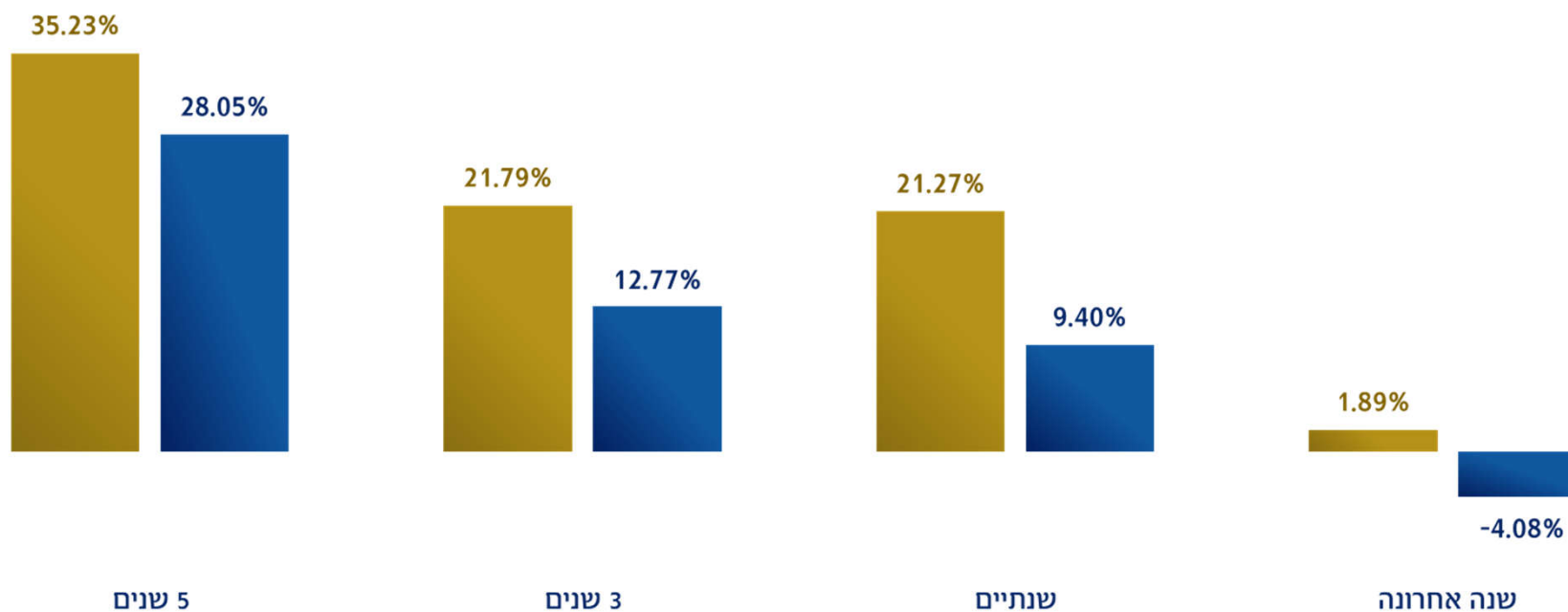
מול אלטשולר-

שחם



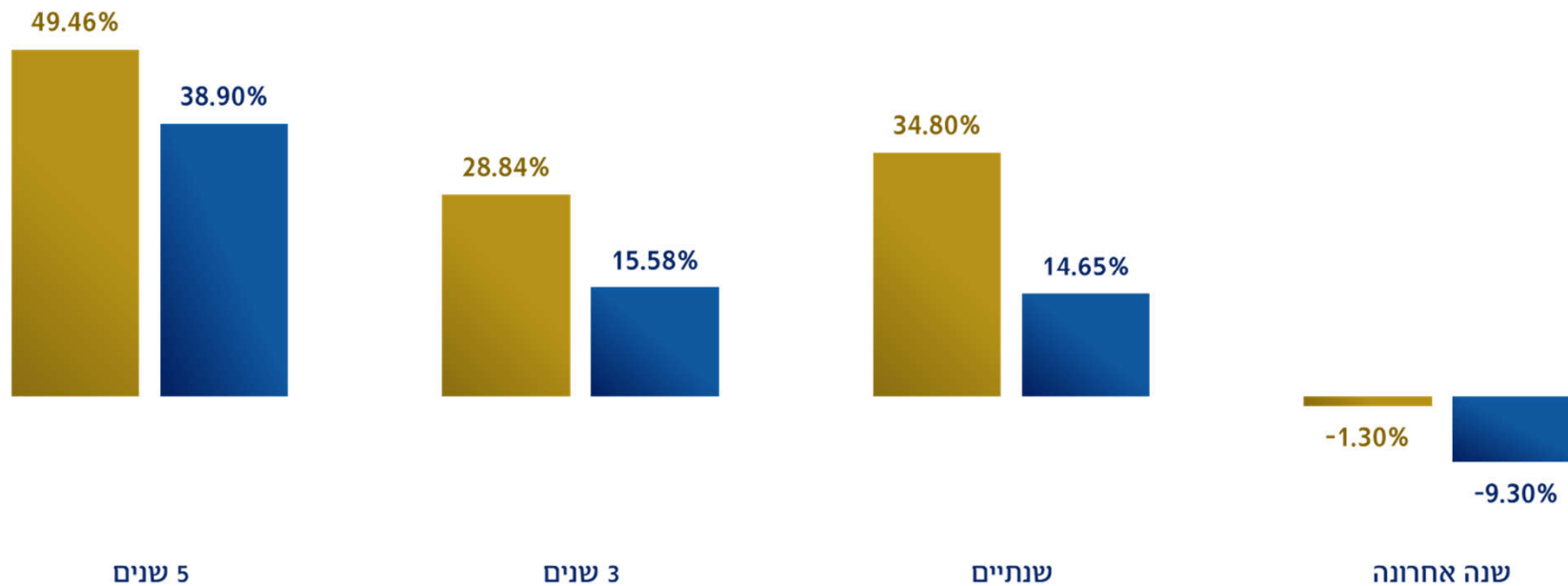
# קרנות השתלמות מסלול כללי

אלטשולר-שחם כללי ■ כלל השתלמות ■



# קרנות השתלמות מסלול מניות

אלטשולר-שחם השתלמות ■ כלל השתלמות מניות ■  
מניות

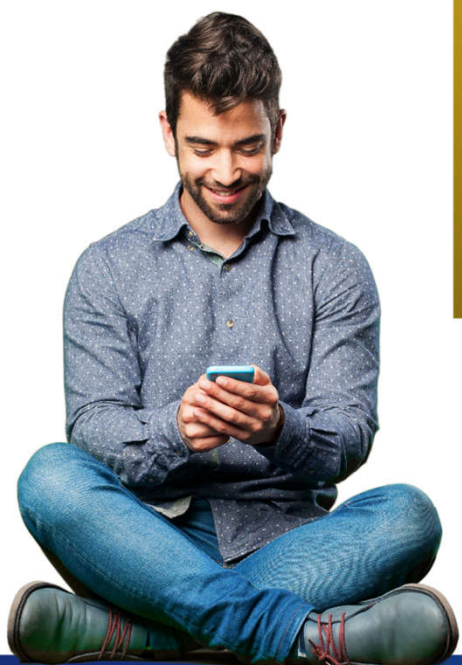
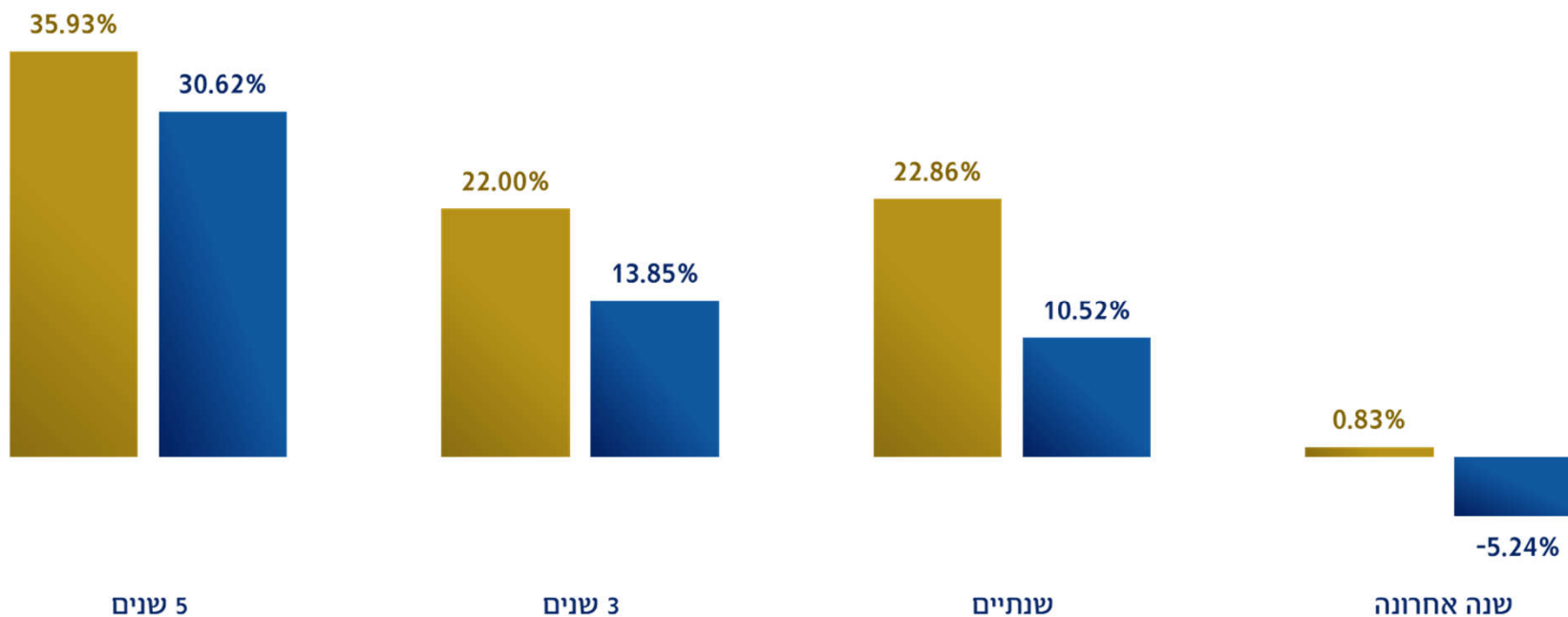


# קופות גמל כלל ביטוח מול אלטשולר- שחם



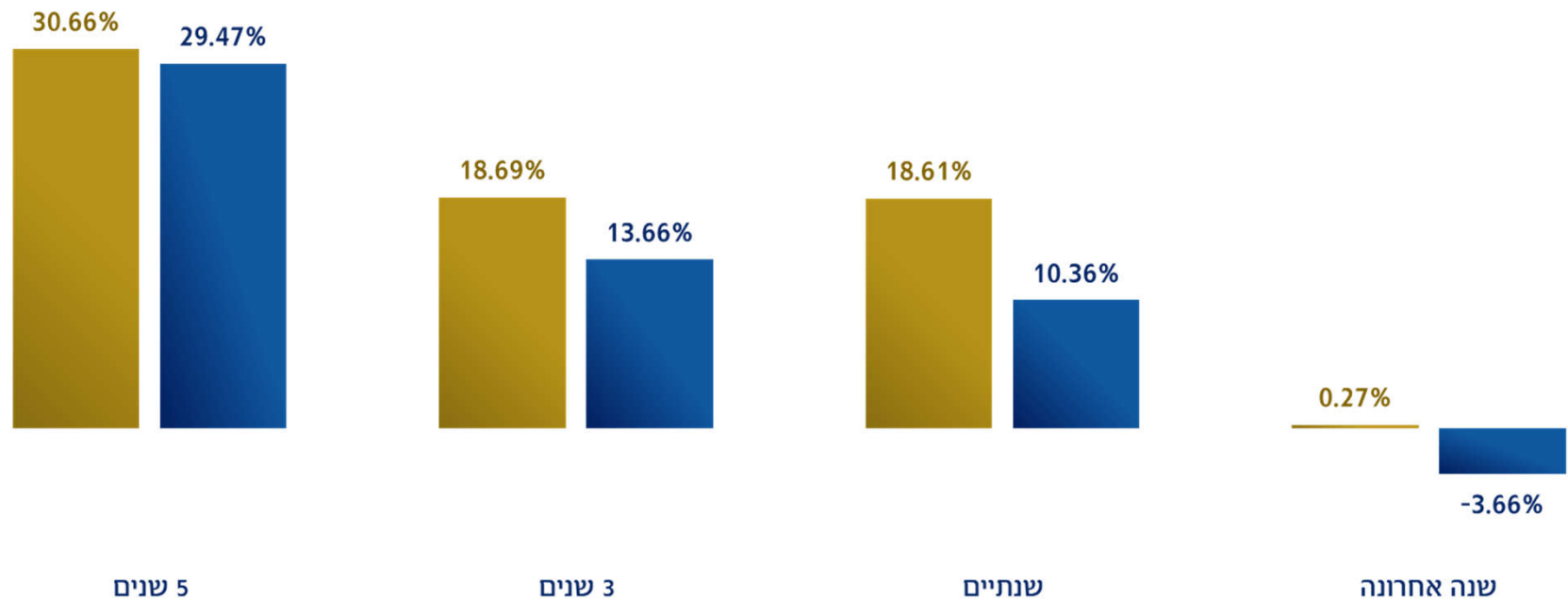
# גמל - מסלולי השקעה תלויי גיל מסלול גיל 50 ומטה

אלטשולר-שחם ■ כלל תמר ■



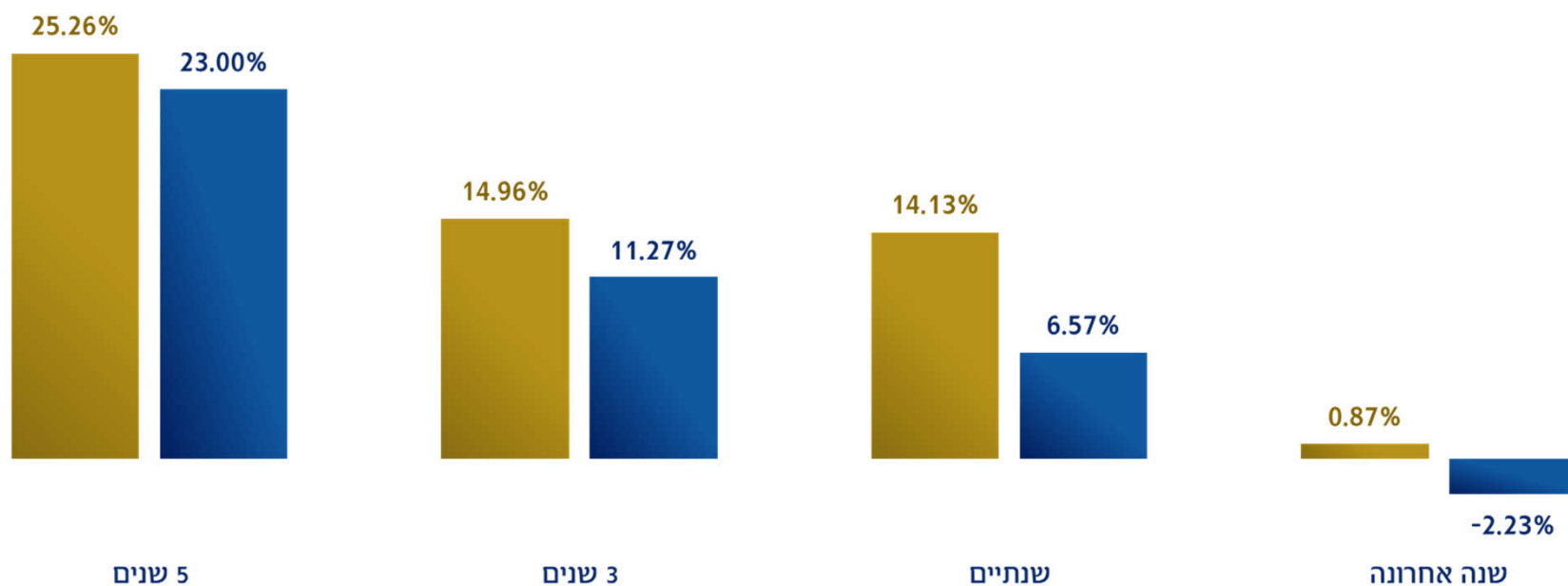
# גמל - מסלולי השקעה תלויי גיל מסלול גיל 50 - 60

אלטשולר-שחם ■ כלל תמר ■



# גמל - מסלולי השקעה תלויי גיל מסלול גיל 60 ומעלה

אלטשולר-שחם ■ כלל תמר ■



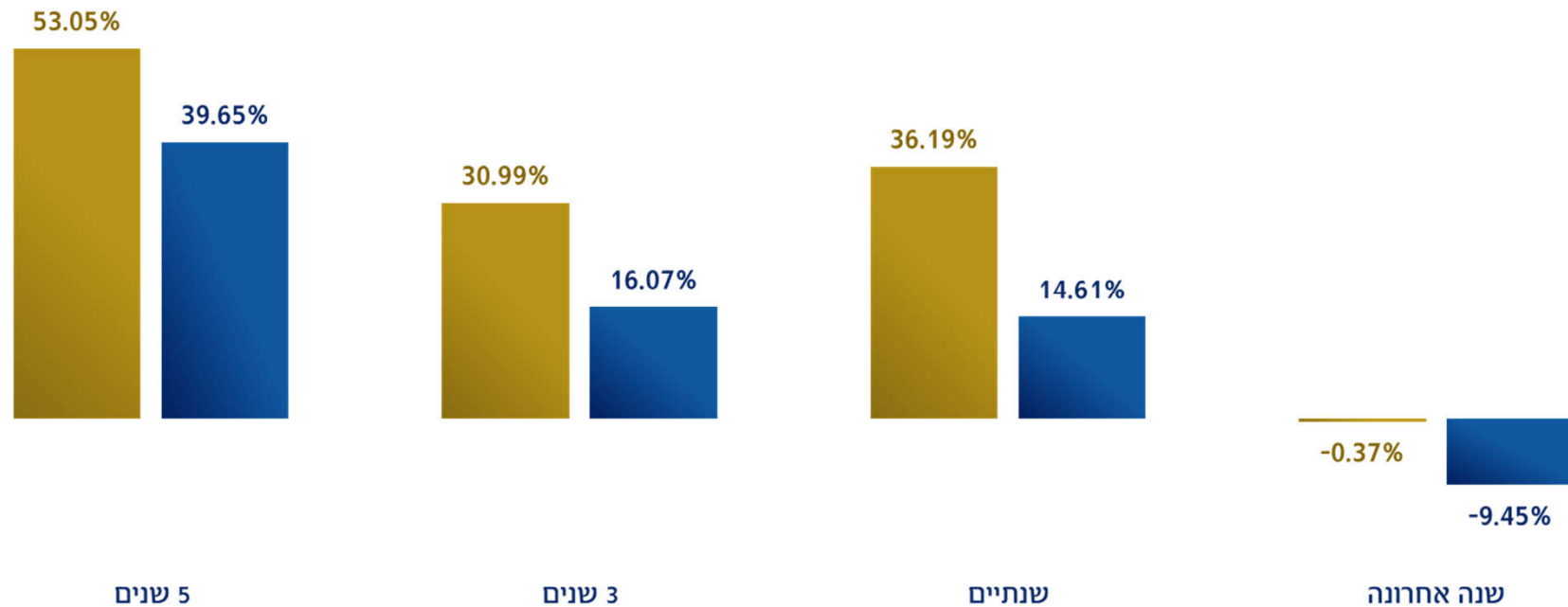
# קופות גמל מסלולי התמחות





# קופת גמל לתגמולים ופיצויים מסלול מניות

אלטשולר-שחם מניות ■ כלל תמר מניות ■



מרכזית לפיצויים

כלל ביטוח

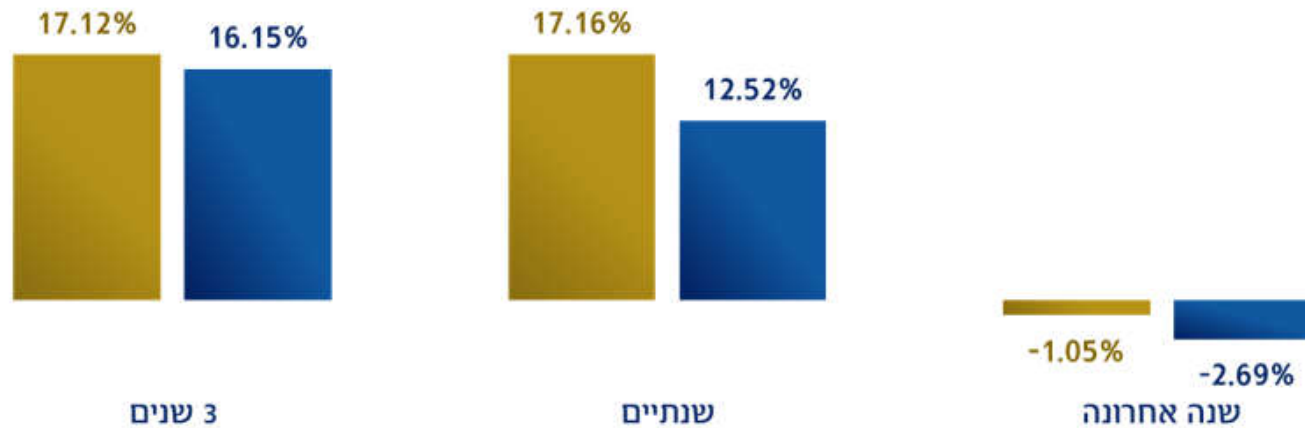
מול אלטשולר-

שחם



# קופה מרכזית לפיצויים מסלול כללי

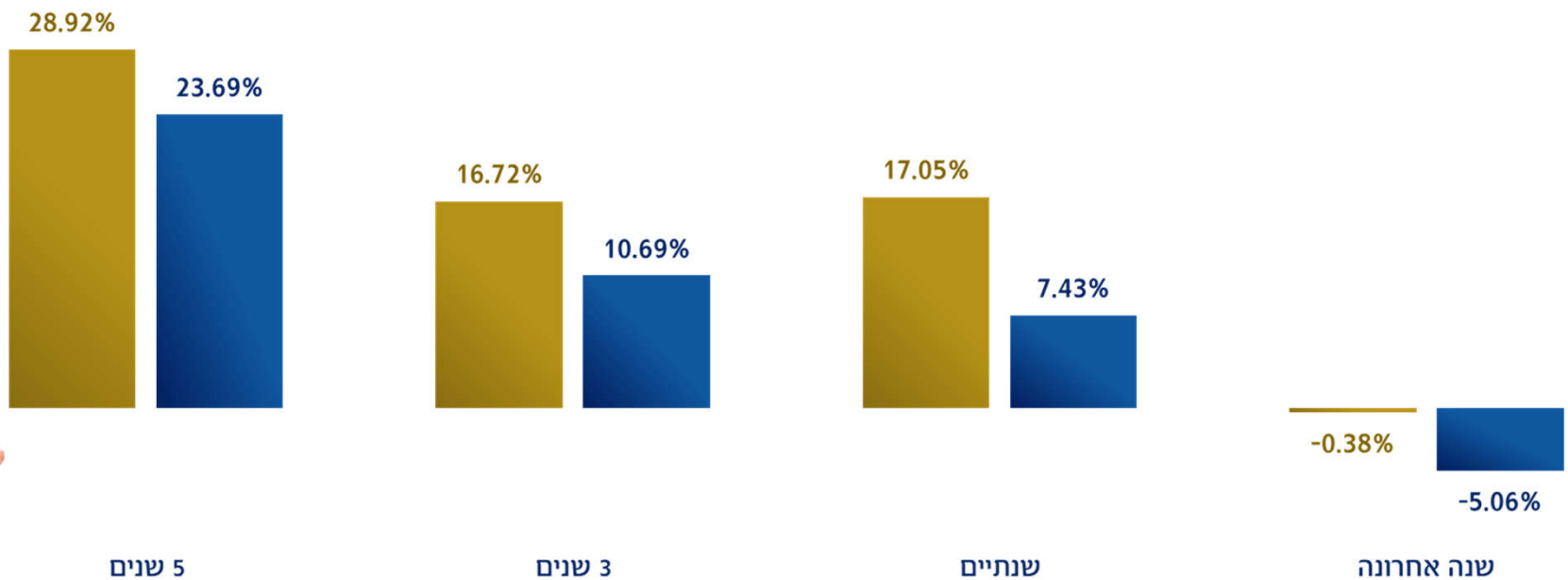
אלטשולר-שחם לפיצויים ■ כלל פיצויים למעסיק ■



# קופ"ג להשקעה כלל ביטוח מול אלטשולר- שחם

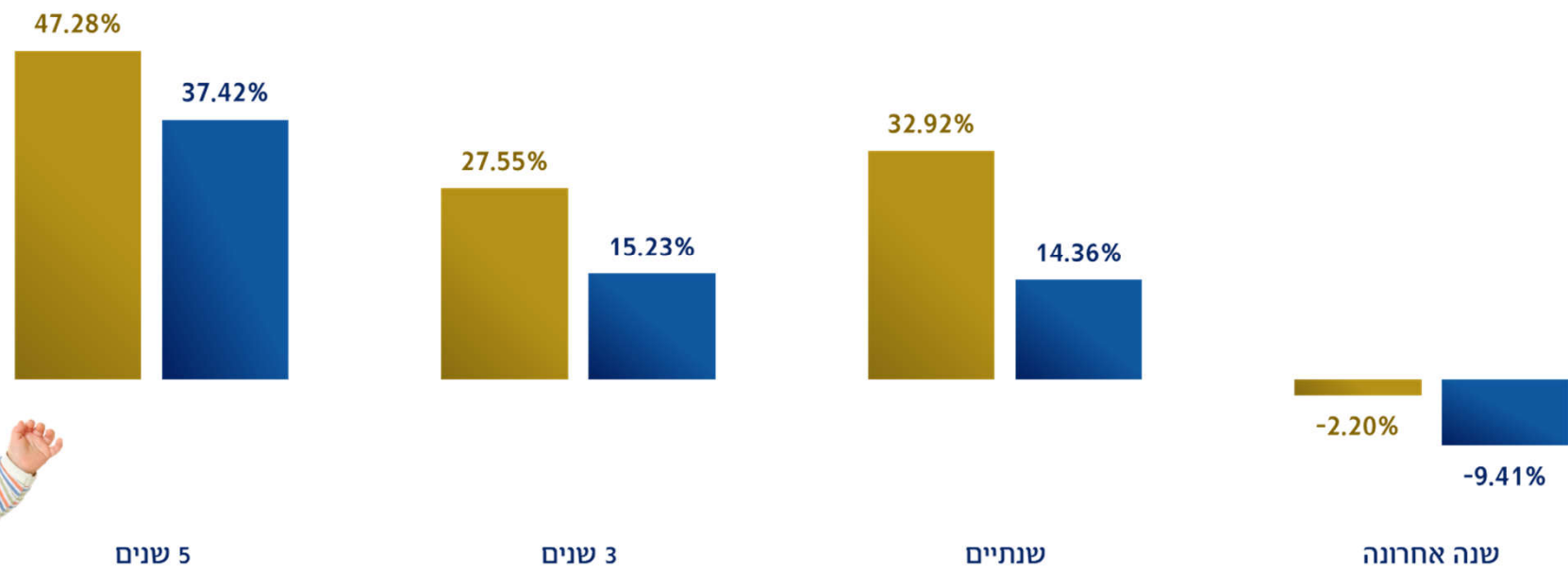
# קופה גמל להשקעה מסלול כללי

■ כלל גמל לעתיד
 ■ אלטשולר-שחם



# קופה גמל להשקעה מסלול מניות

■ כלל גמל לעתיד
 ■ אלטשולר-שחם



# תודה



# נספח א': נתוני תשואה ממוצעים ומדד שארפ - יולי 2022

קופג להשקעה	מרכזית לפיצויים	קרן השתלמות	מסלול גיל 60 ומעלה	מסלול גיל 5060	מסלול גיל 50 ומטה	גמל - גמל מניות	גמל - גמל אגח	גמל ממוצע 3 שנים	קופג להשקעה	מרכזית לפיצויים	קרן השתלמות	מסלול גיל 60 ומעלה	מסלול גיל 5060	מסלול גיל 50 ומטה	גמל - גמל מניות	גמל - גמל אגח	גמל ממוצע 1 שנים
3.44%	5.12%	4.09%	3.62%	4.36%	4.42%	5.09%	3.37%	אלטשולר שחם	-5.06%	-2.69%	-4.08%	-2.23%	-3.66%	-5.24%	-9.45%	-0.53%	אלטשולר שחם
6.02%	5.94%	6.50%	3.05%	5.95%	7.10%	12.67%	1.54%	אנליסט	0.73%	0.38%	1.54%	-1.25%	0.47%	-0.07%	-1.87%	-2.24%	אנליסט
5.58%	5.30%	6.45%	3.66%	4.66%	6.06%	10.12%	3.78%	אקסלנס	-1.07%	-0.75%	0.56%	-1.05%	-1.02%	-1.66%	-0.73%	-1.91%	אקסלנס
5.43%	4.55%	5.87%	4.04%	5.95%	6.17%	9.94%	5.02%	הראל ביטוח	1.19%	-0.28%	2.30%	1.10%	2.41%	2.16%	1.48%	1.78%	הראל ביטוח
5.51%	2.86%	5.95%	3.41%	5.93%	6.70%	10.38%	4.41%	ילין לפידות	-0.99%	-0.81%	0.21%	-1.12%	0.30%	-0.42%	0.90%	0.53%	ילין לפידות
5.29%	5.36%	6.79%	4.76%	5.88%	6.85%	9.42%	3.52%	כלל ביטוח	-0.38%	-0.39%	1.89%	0.87%	0.27%	0.83%	-0.37%	-1.18%	כלל ביטוח
5.15%	4.68%	6.33%	3.86%	5.99%	6.29%	9.21%	1.69%	מגדל	-0.23%	-1.51%	1.82%	-0.52%	0.84%	0.01%	-1.87%	-2.45%	מגדל
8.11%		10.24%	6.65%	10.14%	12.36%	21.56%		מור בית השקעות	-0.35%		1.72%	1.53%	1.48%	1.06%	-0.93%		מור בית השקעות
4.98%	6.10%	6.66%	3.50%	5.75%	6.82%	9.52%	5.32%	מיטב דש	-1.08%	0.07%	0.57%	-0.35%	-0.37%	-0.30%	-1.36%	0.07%	מיטב דש
4.51%	2.65%	5.01%	2.47%	4.27%	5.91%	8.11%	1.30%	מנורה מבטחים	-0.39%	-2.58%	0.70%	-1.99%	-1.19%	0.04%	-2.00%	-1.80%	מנורה מבטחים

קופג להשקעה	מרכזית לפיצויים	קרן השתלמות	מסלול גיל 60 ומעלה	מסלול גיל 5060	מסלול גיל 50 ומטה	גמל מניות	גמל אגח	שארפ ממוצע 5 שנים	קופג להשקעה	מרכזית לפיצויים	קרן השתלמות	מסלול גיל 60 ומעלה	מסלול גיל 5060	מסלול גיל 50 ומטה	גמל - גמל מניות	גמל - גמל אגח	גמל ממוצע 5 שנים
0.45%	0.70%	0.56%	0.65%	0.60%	0.51%	0.41%	0.76%	אלטשולר שחם	4.34%	5.97%	5.07%	4.23%	5.30%	5.49%	6.91%	3.69%	אלטשולר שחם
0.77%	0.74%	0.76%	0.57%	0.76%	0.73%	0.75%	0.40%	אנליסט	5.68%	5.67%	5.79%	3.33%	5.67%	6.54%	11.20%	2.13%	אנליסט
0.64%	0.63%	0.79%	0.60%	0.60%	0.63%	0.63%	0.76%	אקסלנס	5.22%	4.99%	5.85%	3.76%	4.47%	5.26%	8.79%	3.89%	אקסלנס
0.70%	0.60%	0.81%	0.79%	0.79%	0.71%	0.63%	0.92%	הראל ביטוח	4.94%	4.37%	5.35%	3.95%	5.38%	5.51%	8.20%	4.56%	הראל ביטוח
0.69%	0.60%	0.76%	0.64%	0.76%	0.74%	0.71%	0.78%	ילין לפידות	5.30%	2.81%	5.57%	3.65%	5.59%	6.40%	9.07%	4.23%	ילין לפידות
0.68%	0.73%	0.88%	0.81%	0.73%	0.74%	0.62%	0.71%	כלל ביטוח	5.21%	5.36%	6.22%	4.61%	5.49%	6.33%	8.88%	4.29%	כלל ביטוח
0.69%	0.61%	0.86%	0.69%	0.79%	0.71%	0.63%	0.44%	מגדל	4.78%	4.49%	5.59%	4.00%	5.23%	5.62%	8.11%	2.51%	מגדל
0.63%	0.73%	0.82%	0.65%	0.70%	0.73%	0.59%	0.87%	מיטב דש	4.92%	5.35%	5.82%	3.54%	5.18%	6.05%	8.07%	4.89%	מיטב דש
0.60%	0.47%	0.68%	0.46%	0.57%	0.65%	0.56%	0.41%	מנורה מבטחים	4.62%	3.36%	5.02%	3.11%	4.53%	5.84%	7.81%	2.24%	מנורה מבטחים