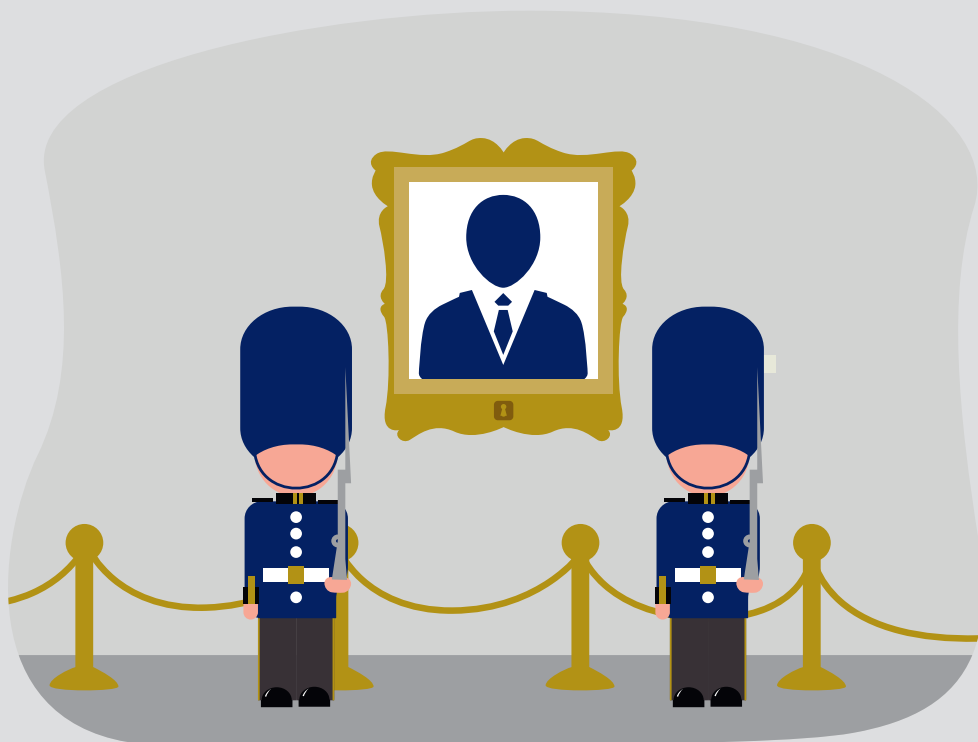


יש עובדים שהם נכס ביטוח אנשי מפתח



תהליך החיתום

החיתום בגין ביטוח אנשי מפתח הינו תהליך חיתום רגיל הכולל חיתום רפואי, מקצועי עם דגש על חיתום פיננסי*.

חיתום הפיננסי**

- מסמכים שיש לצרף על מנת לבצע תהליך:
1. שאלון פיננסי מלא הכולל מענה לכל השאלות וחיתום ע"י צד השלישי.
 2. דוחות כספיים של החברה מה-3 שנים האחרונות. אם מדובר בחברת הזנק (סטארט אפ) יש לצרף תוכנית עסקית ותחזית רווח.
 3. הסכם השקעה במידה וקיים כולל זהות המשקיעים וכן אישור ר"ח ואו מוסד פיננסי על ביצוע ההשקעה בפועל.

חיתום רפואי:

יש להמציא הוכחת בריאות התואמת לטבלת הדרישות של החברה לפי גיל המועמד וסכום הביטוח הנרכש.

חיתום מקצועי:

במידה ויש תחביב, יש לצרף שאלון מתאים.
גיל כניסה מקסימלי לכיסוי - 65.

היבטי מיסוי בעריכת פוליסה לאיש מפתח

על פי הוראות סעיף 32 (10) לפקודת מס הכנסה, לא יותרו בניכוי הוצאות בגין תשלום פרמיות ששילמה חברה לטובת עצמה, לרכישת ביטוח חיים למקרה מוות של בעל שליטה בה כהגדרתו בפקודה. על אף האמור לעיל, דיני המס אינם אוסרים במפורש את התרתן של פרמיות ששילמה חברה לטובת עצמה לרכישת ביטוח חיים למקרה מוות של אנשי מפתח המועסקים על ידה שאינם בעלי שליטה בה. התרתן של הפרמיות כאמור הינה בכפוף לעמידה בתנאים שנקבעו בפסיקה על פיהם, בין השאר, המבוטח צריך להיות איש מפתח ובעל מאפיינים וכישורים ייחודיים הנבחנים באופן אובייקטיבי, סכום הביטוח צריך לשקף נאמנה את הנזק הממשי המשוער שיגרם לחברה כתוצאה ממותו חס וחלילה של איש המפתח וכי מטרת הביטוח אינה לשם יצירת מקור רווח נוסף לחברה.

המידע המוצג לעיל אינו בבחינת מתן ייעוץ או חוות דעת. אין לפעול בהתאם למידע המוצג ללא ייעוץ מקצועי מתאים.

לפרטים נוספים פנה למפ"ע כלל ביטוח במרחב שלך

ביטוח אנשי מפתח

להגן על אנשי המפתח של העסק שלך

כל חברה עסקית, גדולה כקטנה, נשענת על עובדיה. כולם תורמים את חלקם, אך יש כאלה שהשפעתם על העסק בכללותו קטנה, ויש את אלה, יחידי הסגולה, שלתרומתם השפעה גדולה ולעיתים מכרעת על ההתפתחות של העסק ותוצאותיו הכלכליות. אנשים אלו הם הלב הפועם והמנוע שמאחורי הפעילות של החברה. אם הם יאבדו את יכולתם להמשיך לעבוד החברה תיפגע פגיעה קשה, ולעיתים אף אנוש.

"ביטוח אנשי מפתח" מאפשר לחברה להגן על עצמה מפני מקרה בו עקב פטירה יחדול איש המפתח להמשיך לעבוד בחברה. הביטוח מיועד לאפשר לחברה ליצור לה מקור כספי, אשר יאפשר לה לכסות או להקטין את הנזקים, עקב מקרה מוות של אנשי המפתח.

מיהו איש מפתח?

בדרך כלל מדובר בעובד בכיר בעל כישורים מיוחדים, שכיר בחברה בה הוא עובד ושאינו בעל שליטה בה. מה שמייחד את איש המפתח משאר העובדים הוא קיומם של כישורים מיוחדים כגון ידע ייחודי, ספציפי לעסקי החברה בה הוא מועסק, קשרים מסחריים אישיים שהינם מהותיים לעסקי החברה ו/או היותו בעל מוניטין אישי המיוחס באמצעותו לחברה. בשל כישוריו המיוחדים נוצרת זיקה בין תפקודו לבין תפקודה של החברה. מכאן שחסרונו עלול לגרום נזק לחברה בה הוא מועסק.

נזקים שעלולים להיגרם לחברה בה נפגע איש מפתח

- פגיעה בפיתוח מוצרים
- אובדן ידע וניסיון מיוחדים
- אובדן שווקים
- אובדן מקורות אשראי
- פגיעה ביכולת ייצור

מטרת הכיסוי

- הבטחת המשכיות ויציבות של פעילות החברה במקרה מותו של איש המפתח.
- ליצור לחברה בה מועסק איש המפתח מקור כספי אשר יאפשר לכסות או להקטין את הנזקים עקב מקרה מוות של אנשי מפתח.
- מקור הגנה על כספי המשקיעים.
- ניהול סיכונים של החברה.

קריטריונים להתאמת הכיסוי

- המבוטח הינו איש מפתח בחברה על פי מאפיינים אובייקטיביים הבוחנים את פעילותו בחברה ומידת השפעתה על עסקיה ותוצאותיה הכלכליות.
- סכום הביטוח צריך לשקף את גובה הנזק שעלול להיגרם לחברה כתוצאה מהפסקת עבודתו עקב מותו המוקדם.
- בעל הפוליסה והמוטבת בפוליסה היא החברה בה הוא מועסק.

כיצד מעריכים את הנזק שייגרם לחברה עקב הפסקת פעילותו של איש המפתח?

- הנזק מוערך על ידי חישוב תרומתו היחסית של איש המפתח להכנסות החברה ולרווחיה, והוא לוקח בחשבון בין היתר את הפרמטרים הבאים:
- מחזורי ההכנסות וההוצאות של החברה.
 - רווחי החברה.
 - מידת המעורבות וההשפעה של איש המפתח על עסקי החברה.
 - איש המפתח הוא בר החלפה בכלל ע"י עובד אחר, ואם כן - מהו פרק הזמן ומידת ההשקעה הנדרשת להכשרת עובד חליפי.
- בקביעת סכום הביטוח יש להציג קשר כלכלי בין הסכום שמבקשים לרכוש לבין הנזק הצפוי לחברה עקב הפסקת עבודתו של איש המפתח

אלו כיסויים ניתן לרכוש עבור ביטוח איש המפתח?

ביטוח חיים למקרה מוות - ספיר 1 או 5

אופן עריכת הביטוח

- לעריכת ביטוח לאנשי מפתח נדרש אישור מבטחי משנה.
- הביטוח נערך לתקופות קצרות של 5 עד 10 שנים.
- בעל הפוליסה הוא החברה המעסיקה.
- איש המפתח הוא המבוטח. נדרשת הסכמתו של איש המפתח להיות מבוטח ולצורך כך עליו לחתום על טופס ההצעה כמועמד לביטוח.
- החברה המעסיקה הינה המוטבת בגין מלוא סכום הביטוח שנרכש.